



EURASIA
PARTNERSHIP
FOUNDATION

Հետազոտական ռեսուրսների կովկասյան կենտրոններ (ՀՌԿԿ)-Հայաստան

Տվյալների հավաքագրման նախաձեռնություն-2008

Հեղինե Մանասյան, ՀՌԿԿ–Հայաստանի տնօրեն

Տաթևիկ Զոհրաբյան, ՀՌԿԿ–Հայաստանի ՏՀՆ ծրագրի ղեկավար

Երևան
28 հուլիսի, 2009թ.
crrc@crrc.am

DI-2008. րնդհանուր տեղեկություններ

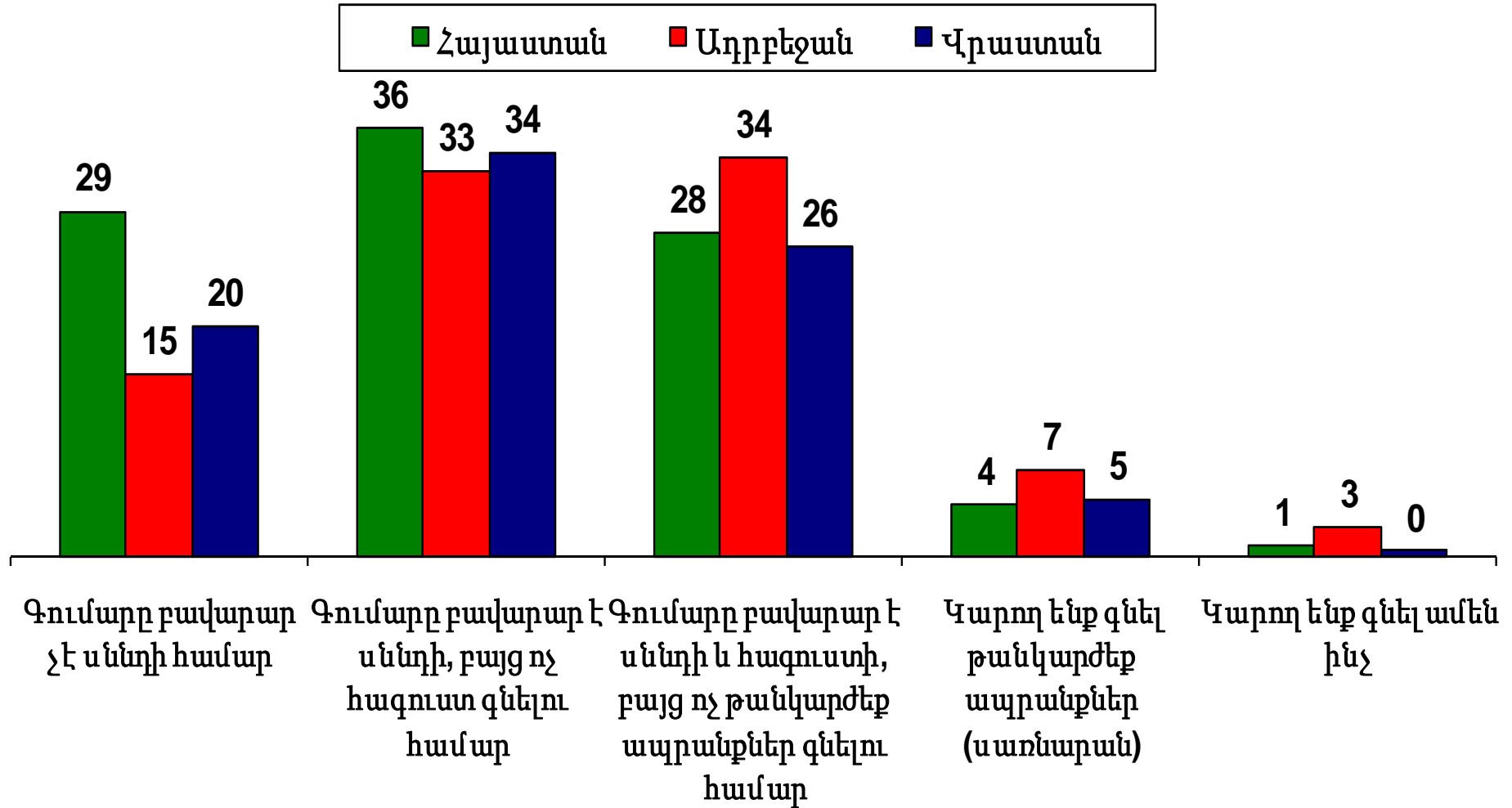
- 5933 տնային տնտեսությունների (SS) հետազոտություն, որոնցից`
 - 2082-ը Հայաստանում,
 - 2014-ը Ադրբեջանում և
 - 1837-ը Վրաստանում;
- Ընտրանքը` բազմաստիճան քլաստերային երեք խումբ բնակավայրերից` մայրաքաղաք, այլ քաղաքներ և գյուղական վայրեր;
- Թեմատիկան - Ժողովրդագրություն, կրթություն, զբաղվածություն, առողջապահություն, սոցիալական ինստիտուտներ և սոցիալական կապիտալ, քաղաքականություն, հանցագործություն, տնտեսական կացություն ևն;

DI-2008. րնդհանուր տեղեկություններ

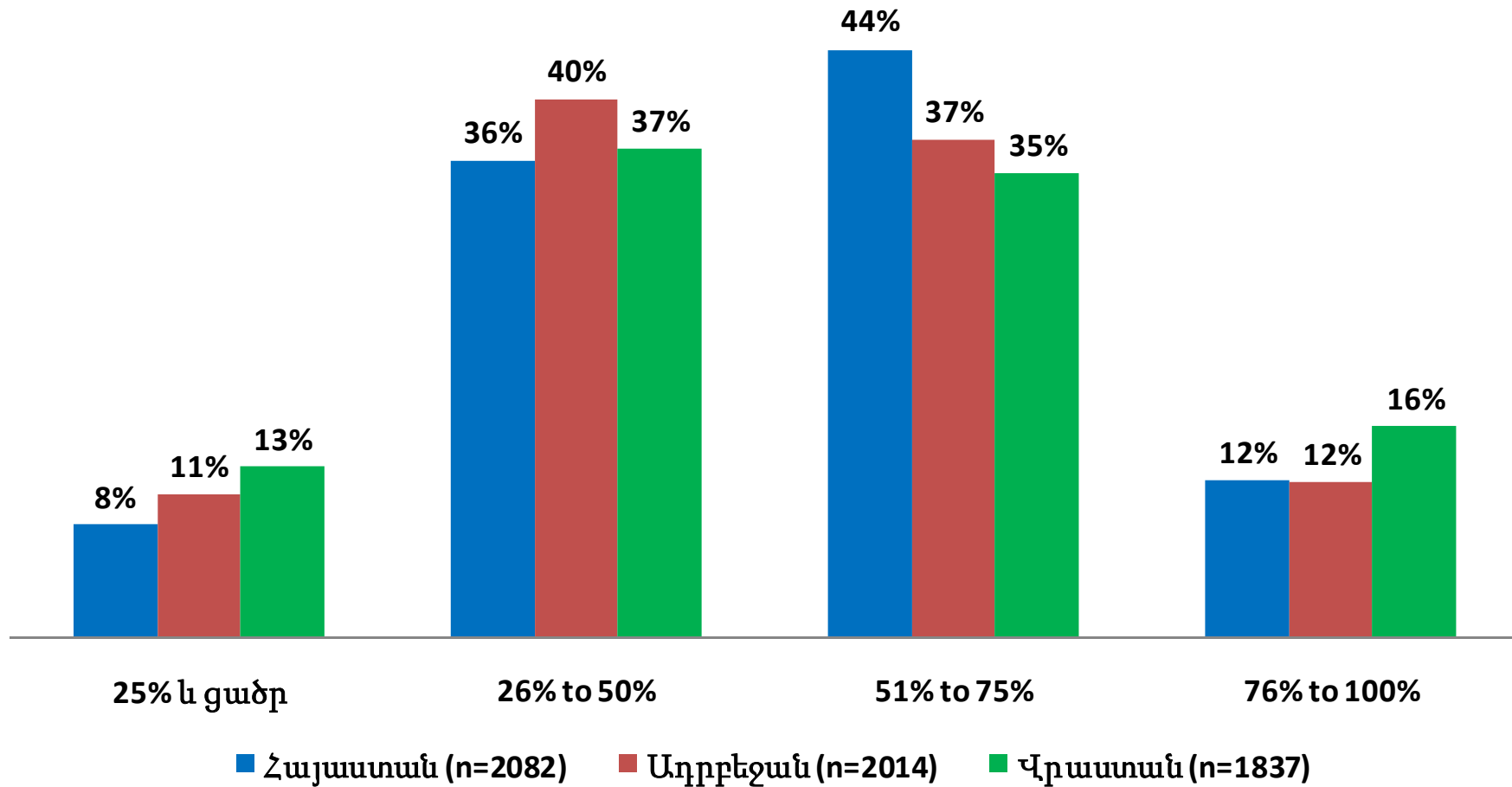
- Հարցաթերթը. մոտ 100 հիմնական և 40 լրացուցիչ հարց;
- Դաշտային աշխատանքները՝ 2008թ. հոկտեմբեր-նոյեմբեր
- Պատասխանների ստացման ցուցանիշը՝ 66% (Հայաստանում)
- Հետազոտության տվյալների բազաները, հարցաթերթերն ու հարակից փաստաթղթերը՝ www.crrcenters.org կայքում:

Տնտեսական իրավիճակ

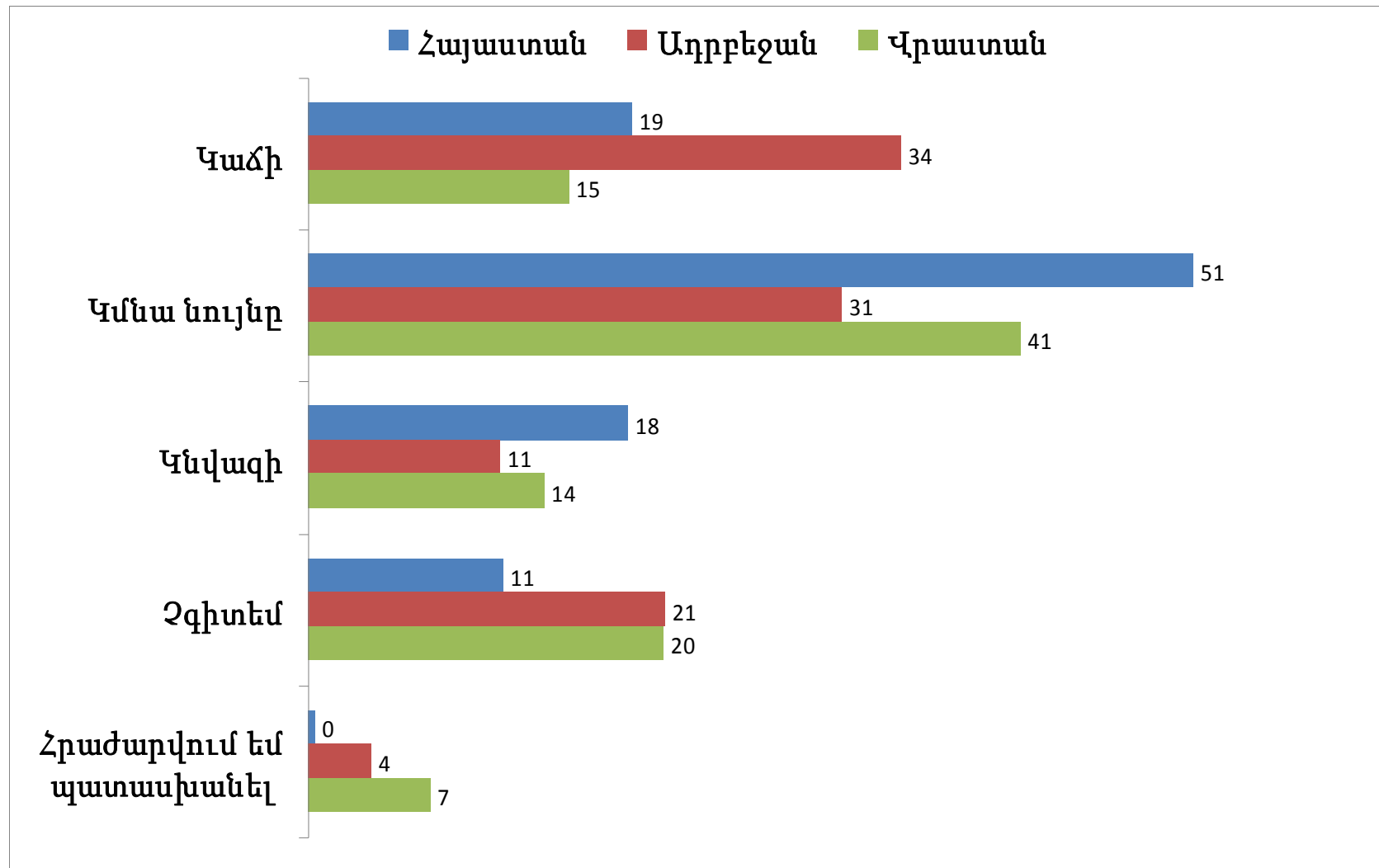
Ձեր տնտեսության ներկայիս տնտեսական իրավիճակը



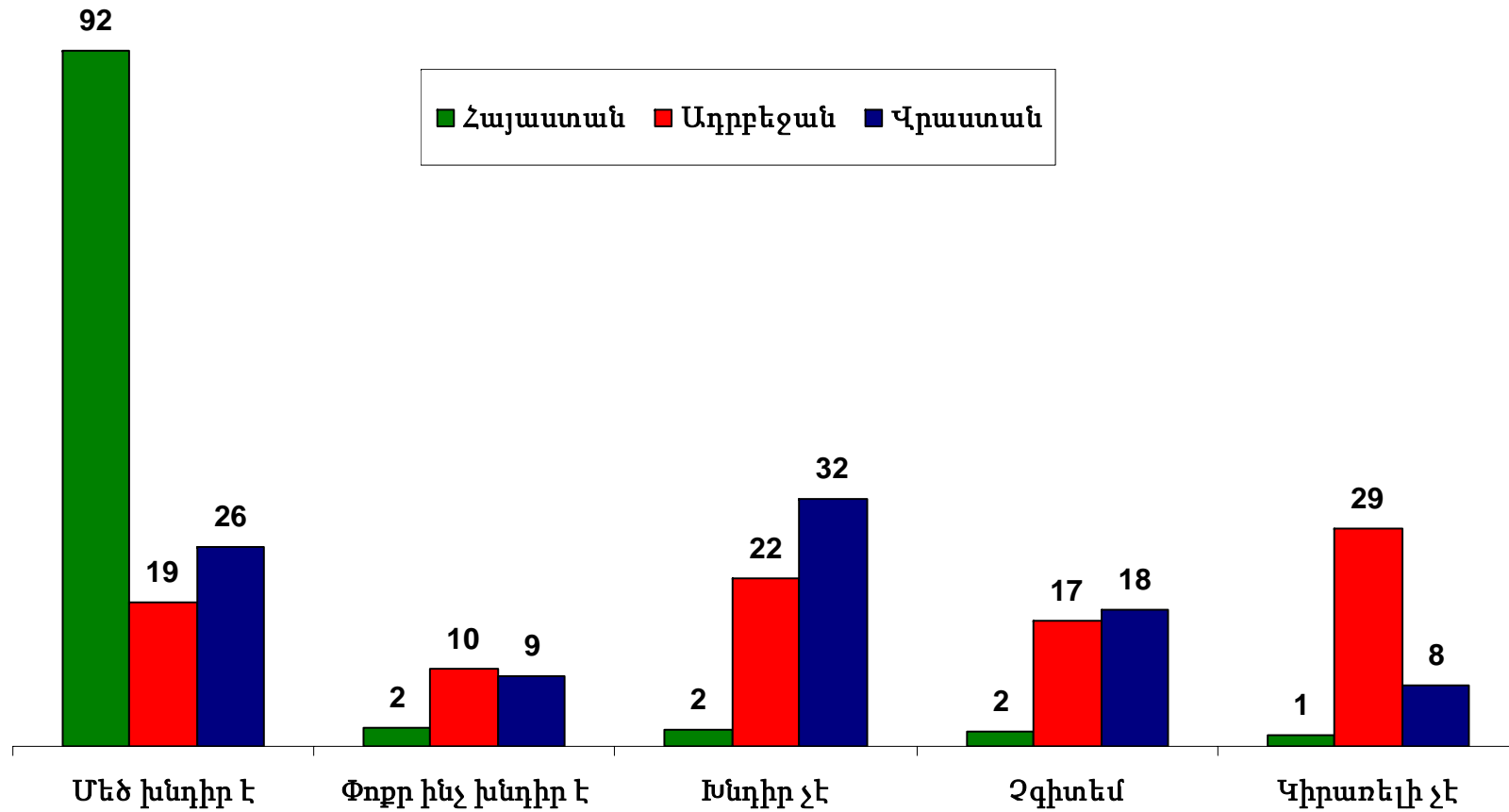
Ձեր ընտանիքի ամսական եկամտի մոտավորապես որ մասն է ծախսվում սննդի վրա



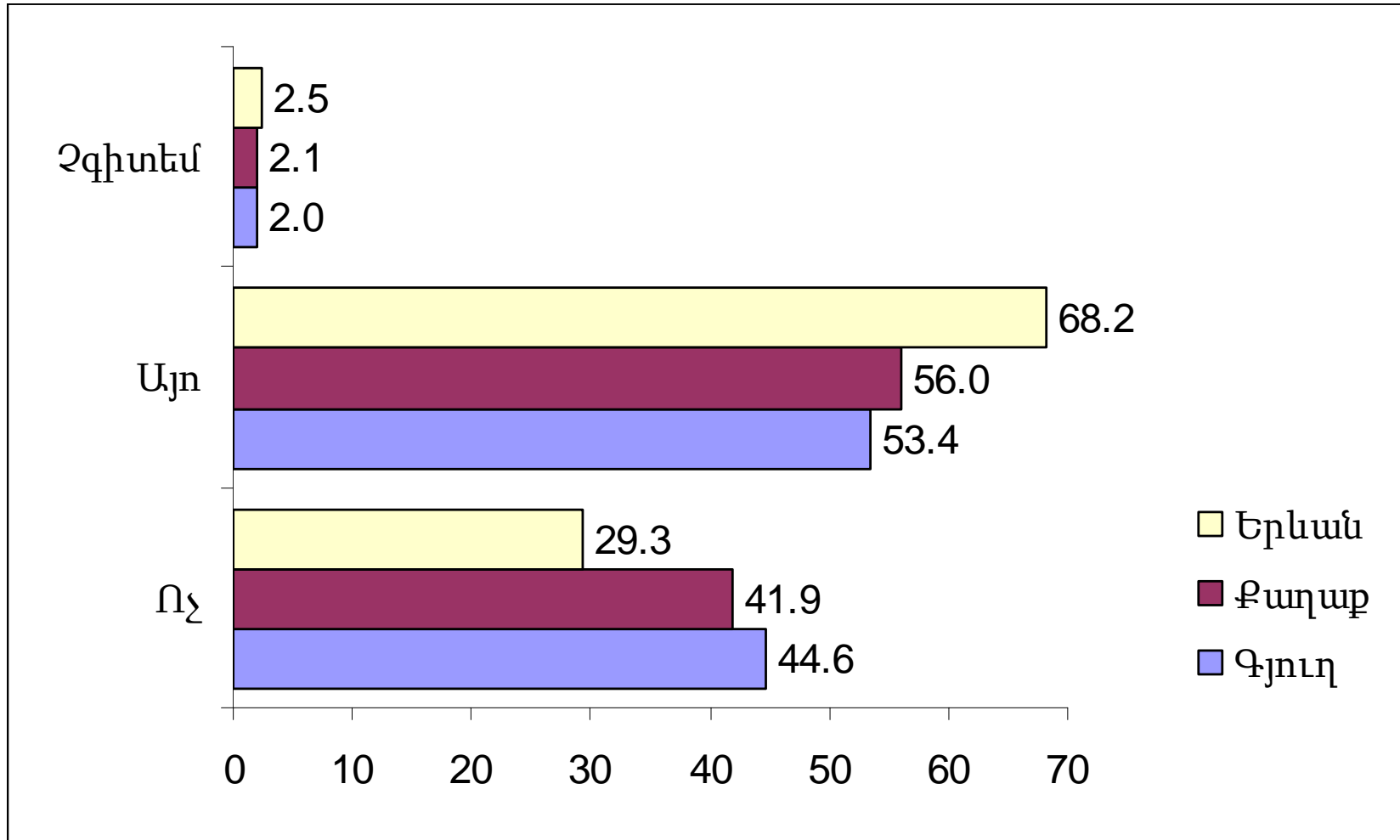
2008թ. եկամուտը 2007թ.-ի համեմատ...



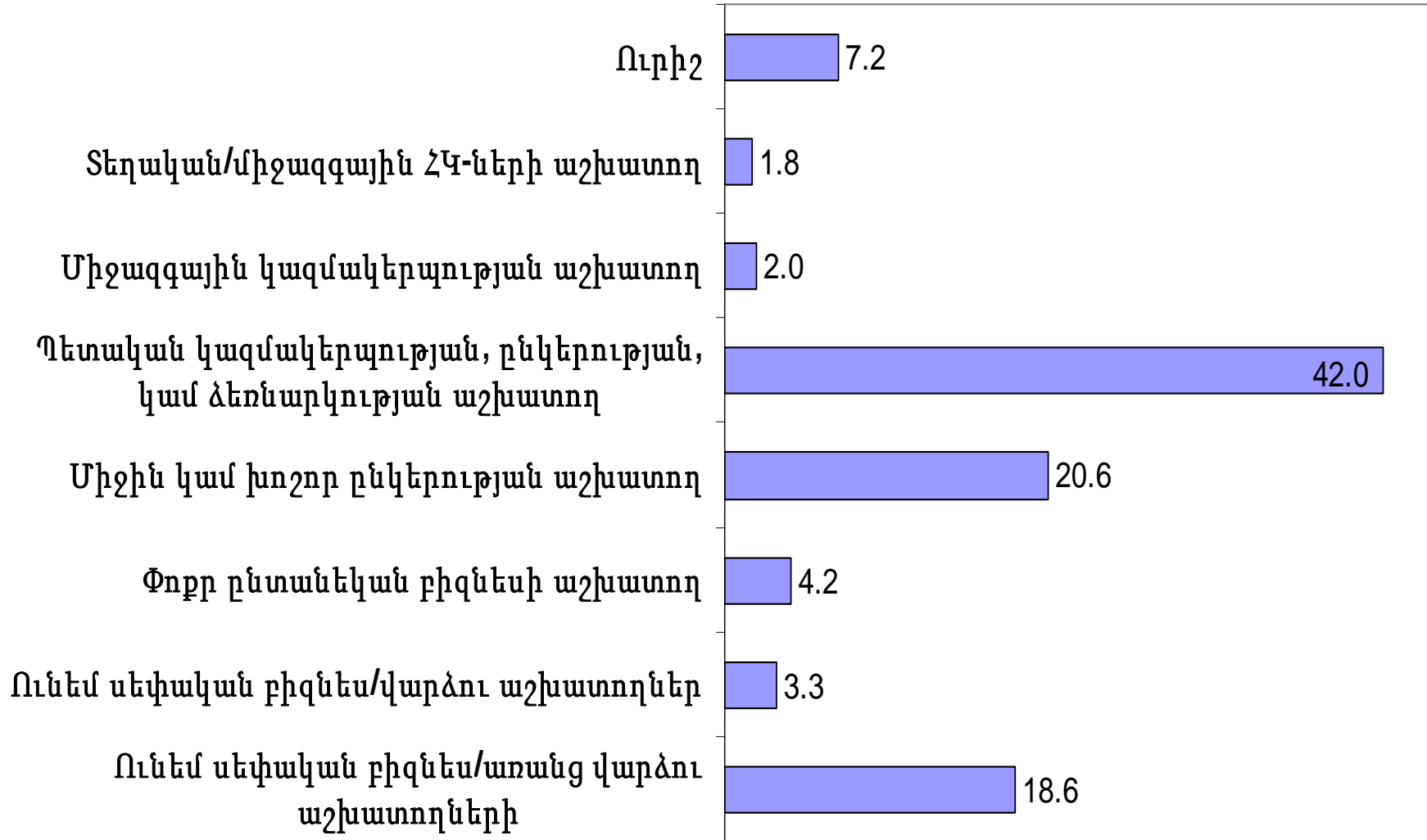
Խնդիր եք համարում արդյոք եթե Ձեր տունը, ավտոմեքենան և ամառանոցը ստիպված լինեք վաճառել



Պարտք վերցնելու հնարավորությունը Հայաստանում ըստ
բնակավայրի տիպի, S/S քանակը

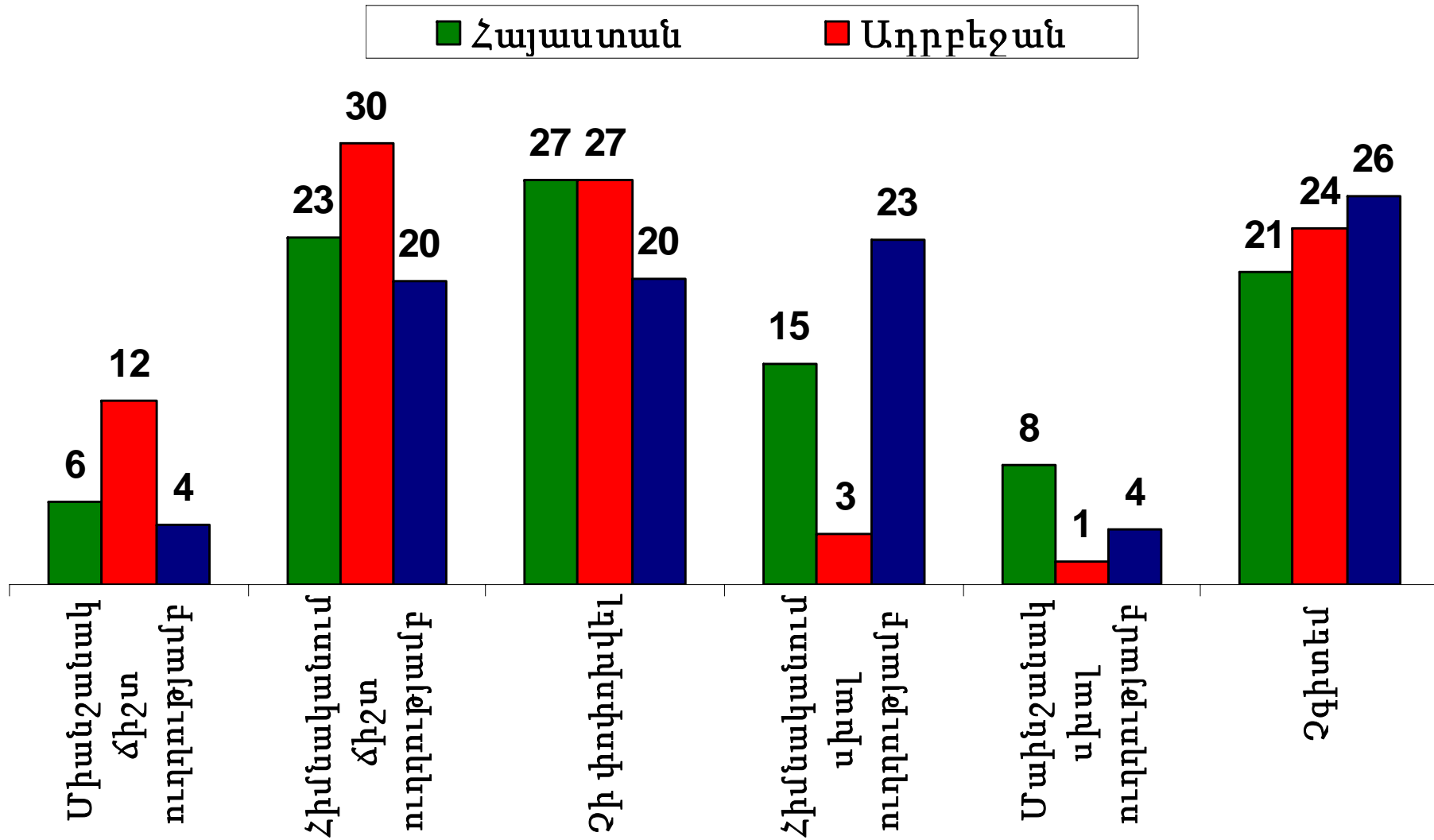


Հիմնական աշխատավայրի տեսակը և կարգավիճակը

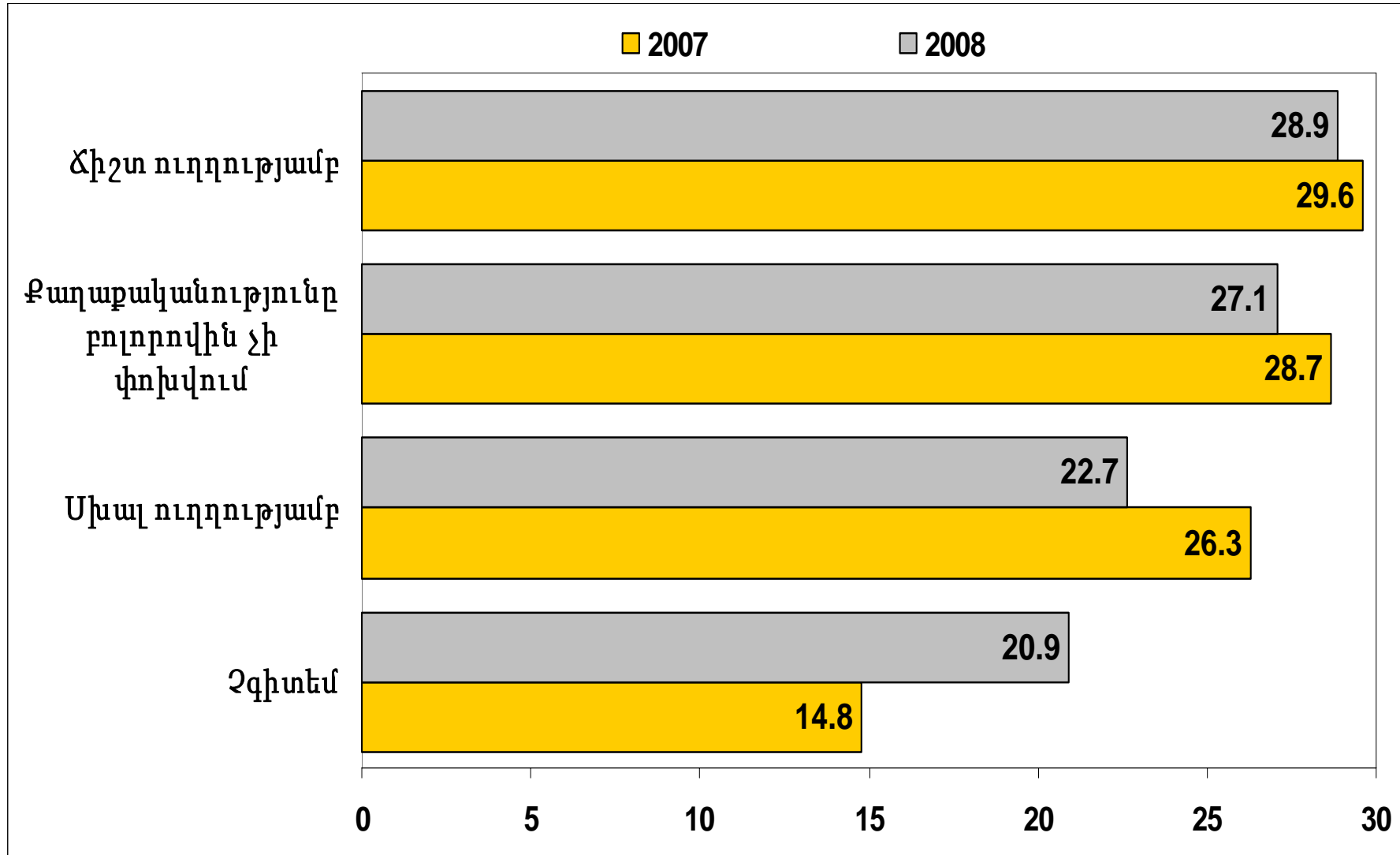


Քաղաքականություն/
Քաղաքական հայացքներ

Ազգային քաղաքականության ուղղությունը



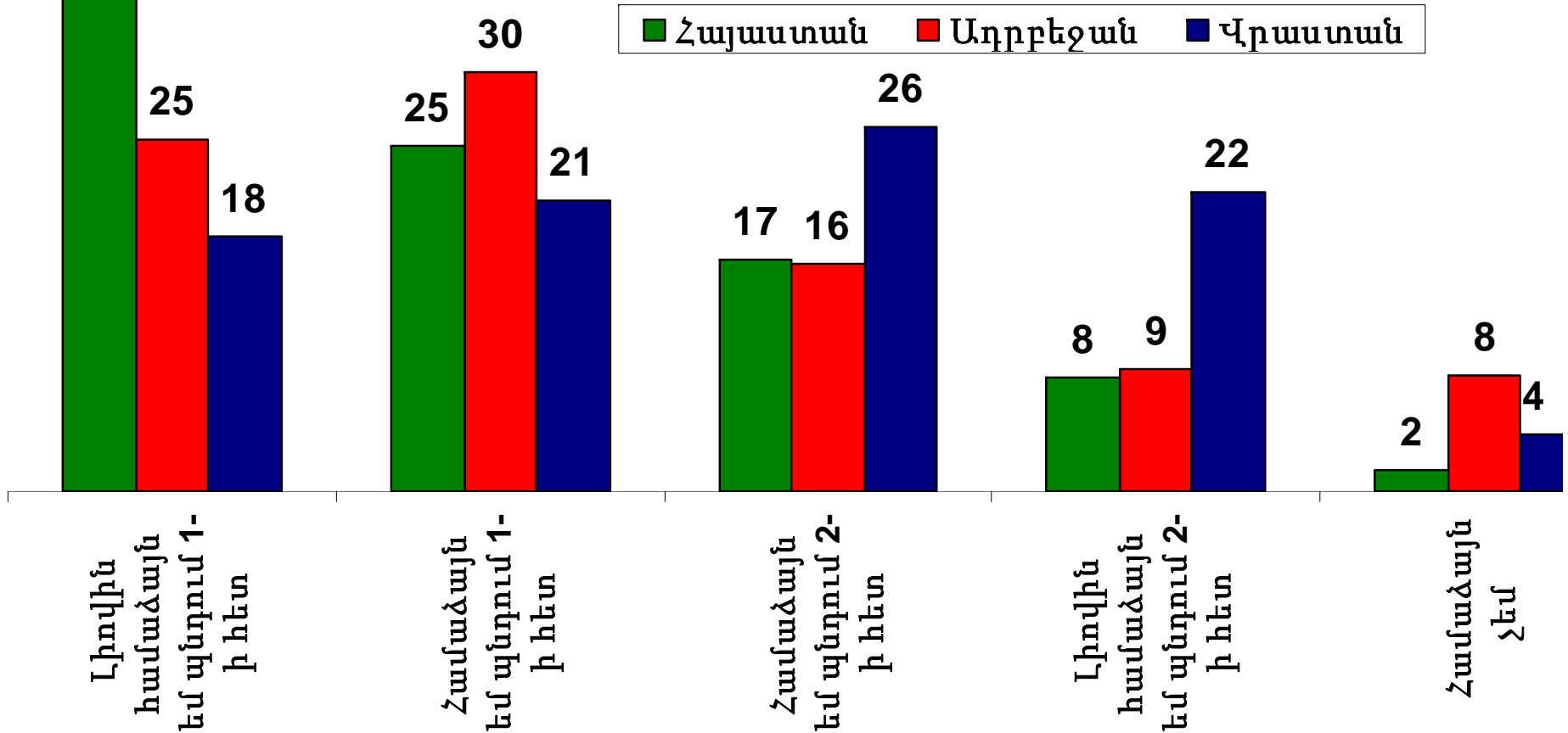
Ազգային քաղաքականության ուղղությունը. Հայաստան



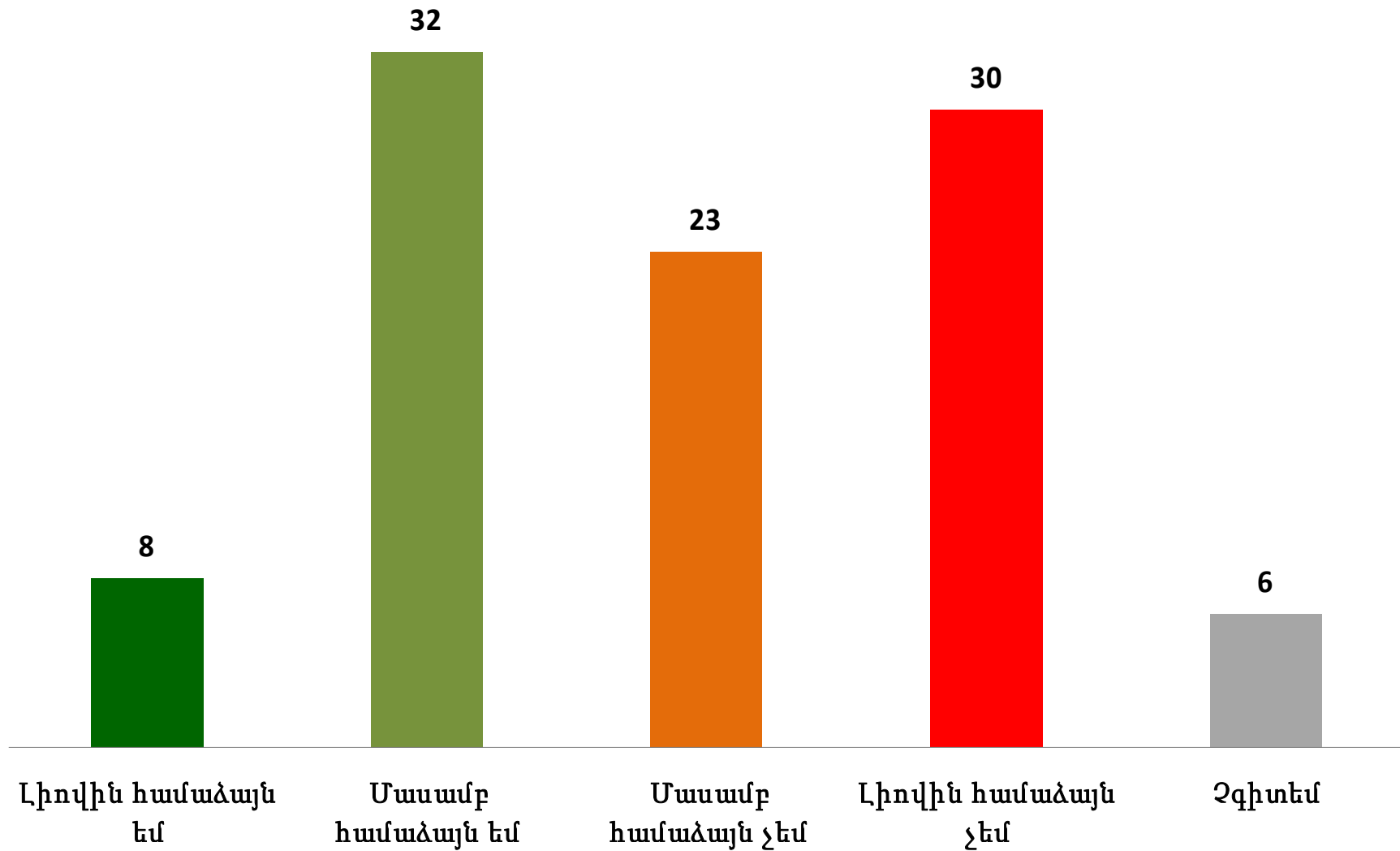
Կառավարությունը ծնող է թե վարձու աշխատող

Պնդում 1: Մարդիկ երեխաների նման են. պետությունը պետք է հոգ տանի նրանց մասին

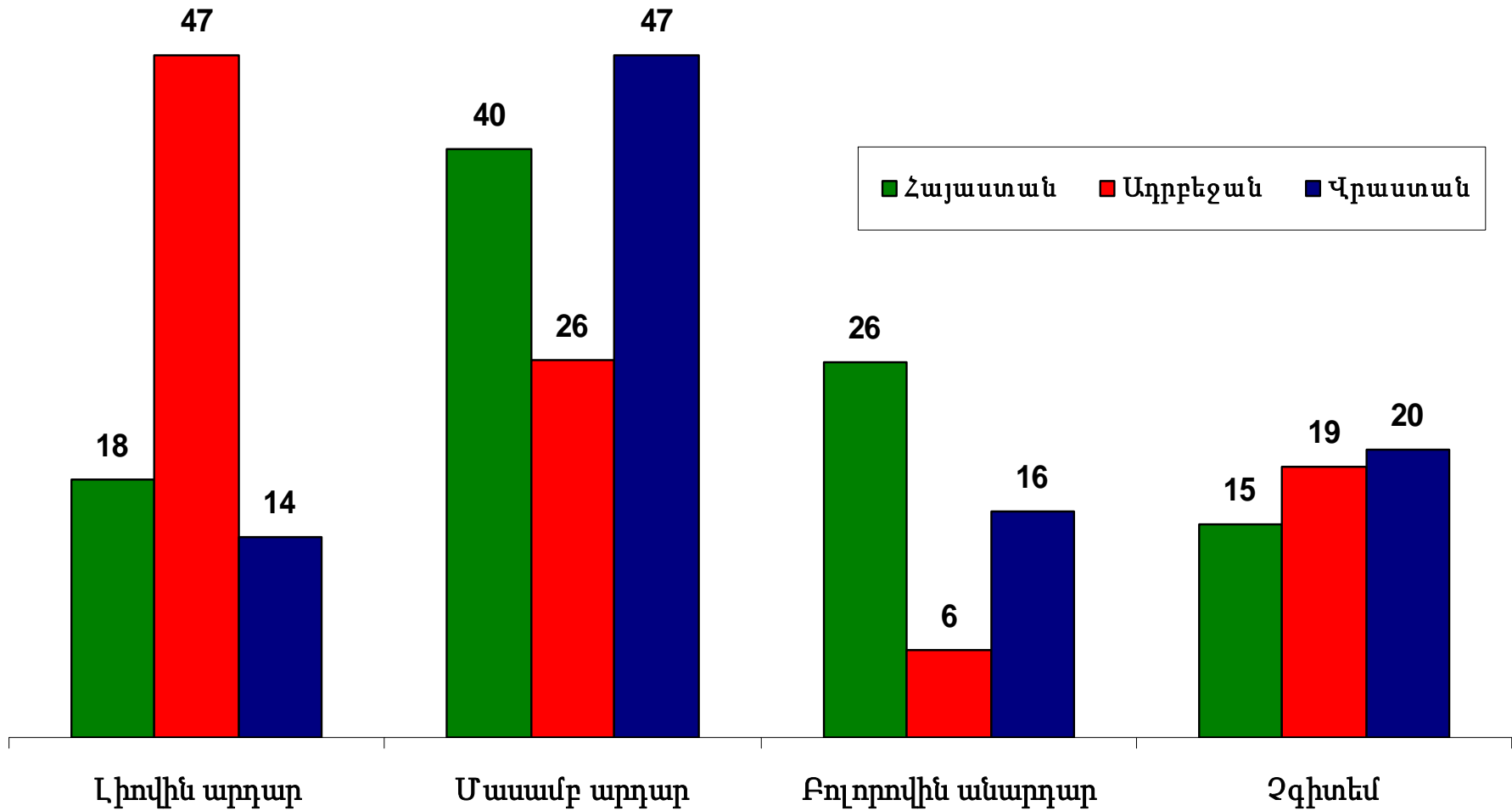
Պնդում 2: Կառավարությունը աշխատողի նման է. մարդիկ պետք է ղեկավարեն



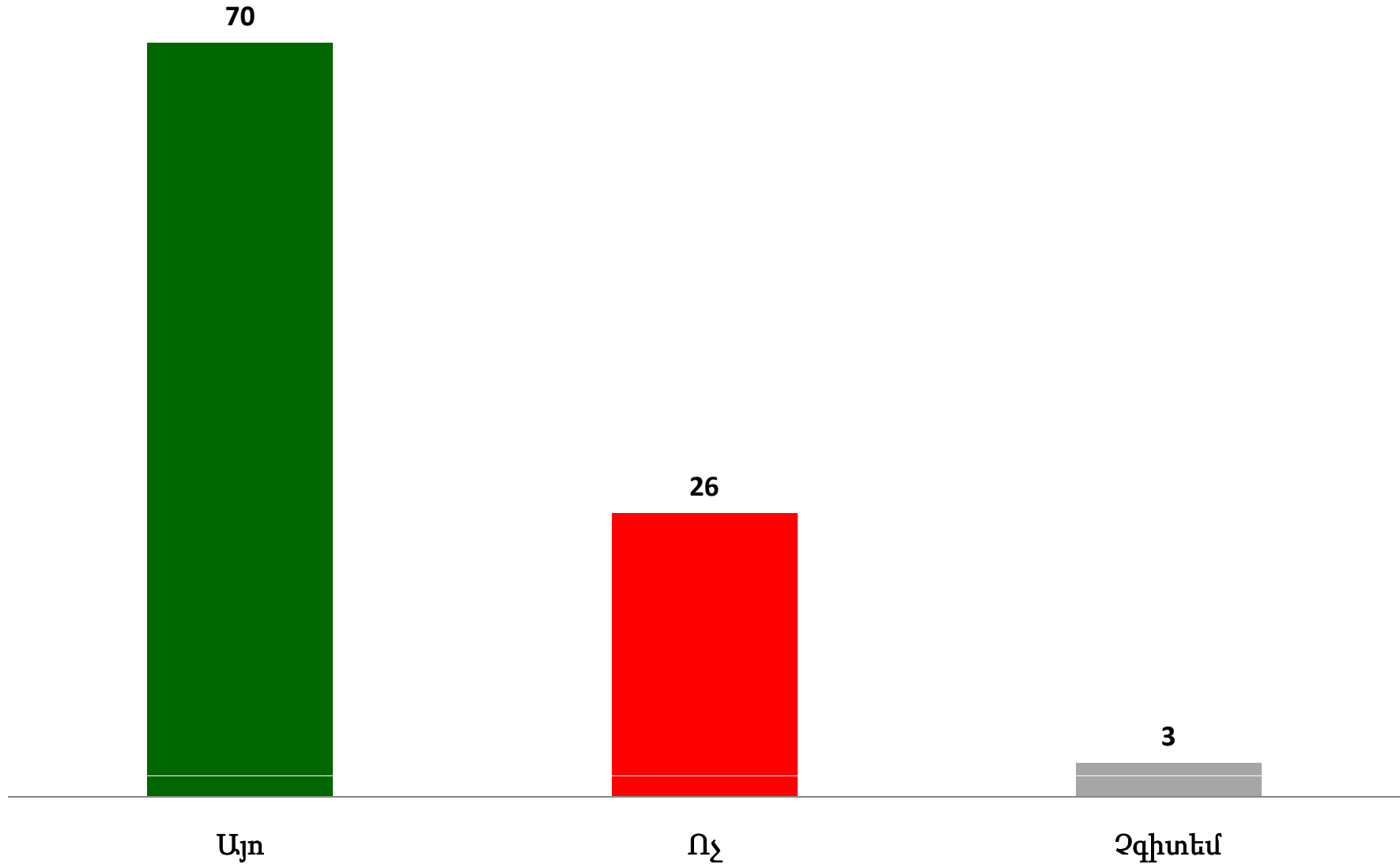
Պետությունը Ձեր նման մարդկանց նկատմամբ արդարացի է



Ինչպես կգնահատեիք վերջին համազգային ընտրությունները



Ձեզ պես մարդիկ իրավունք ունեն ասելու այն, ինչ մտածում եմ

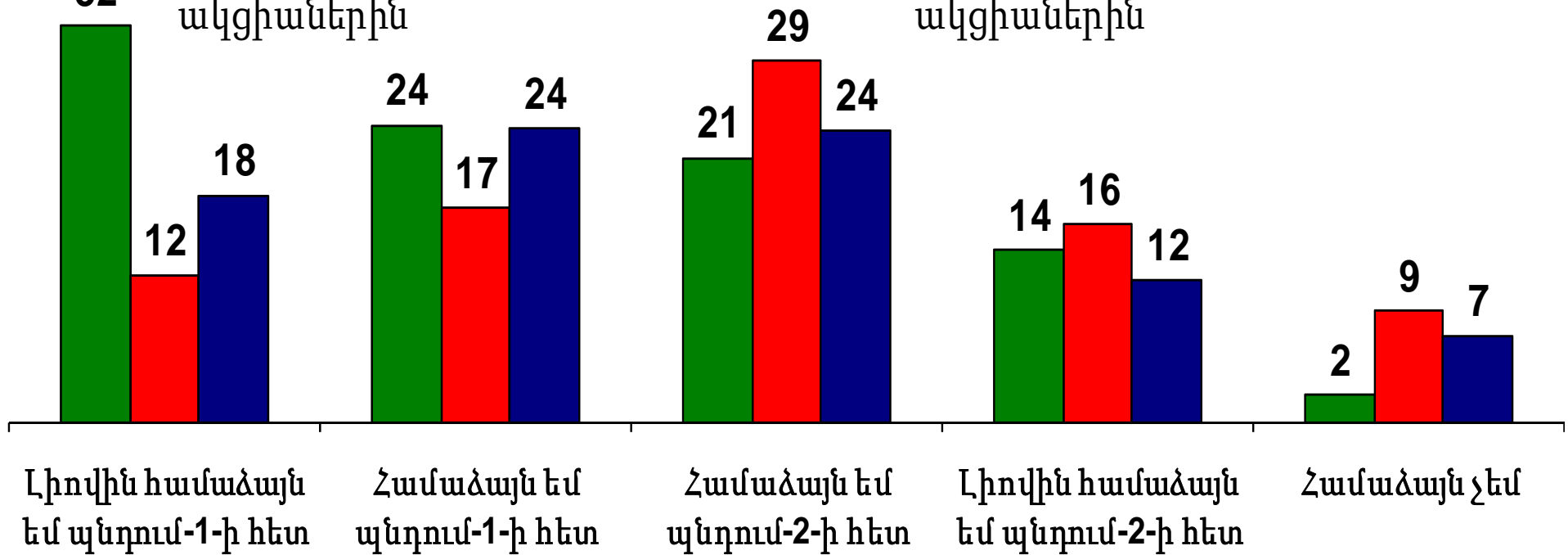


Վերաբերմունքը բողոքի ակցիաների նկատմամբ

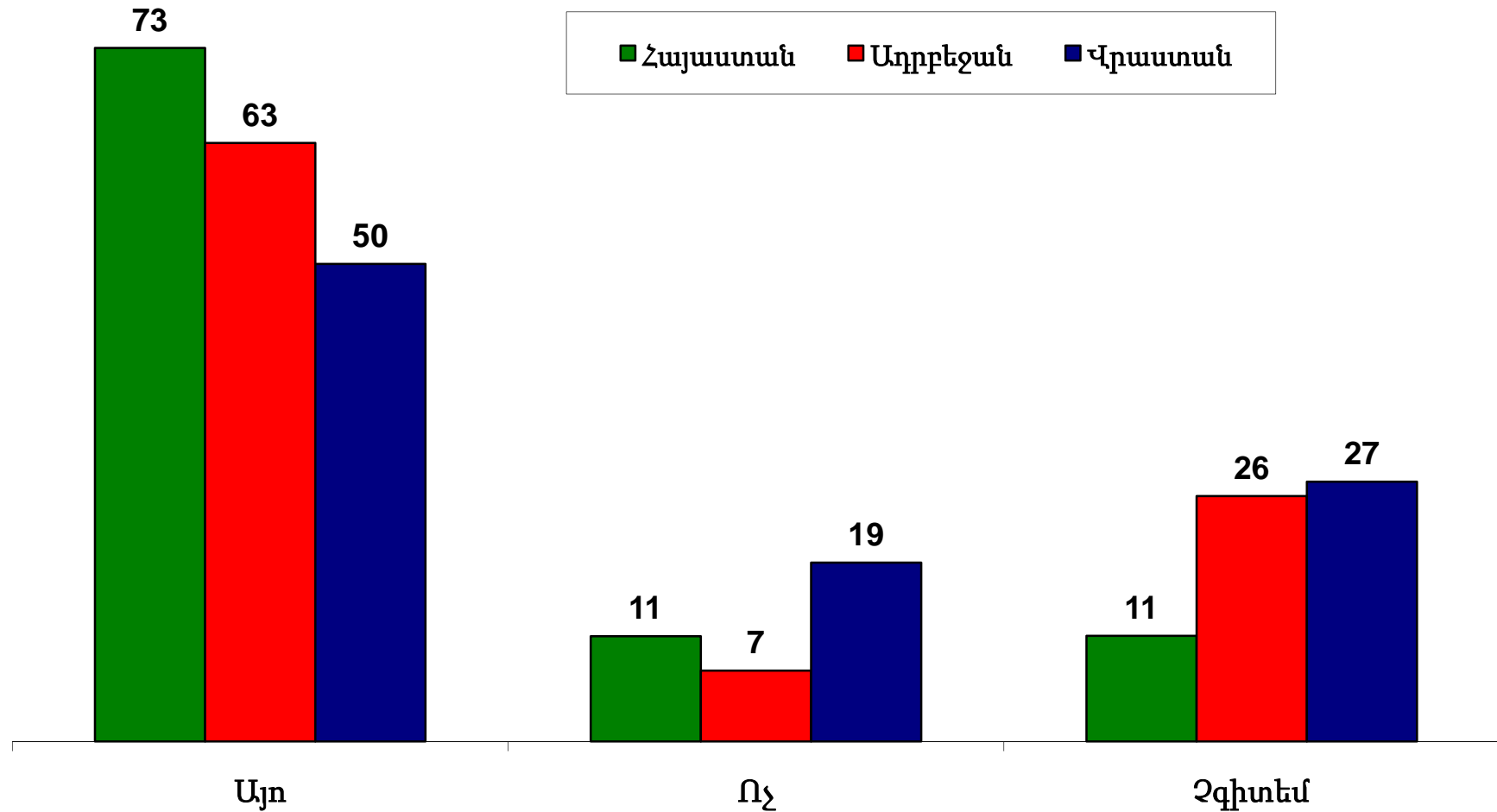
■ Հայաստան ■ Ադրբեջան ■ Վրաստան

Պնդում 1: Մարդիկ պետք է մասնակցեն կառավարության դեմ կազմակերպված բողոքի ակցիաներին

Պնդում 2: Մարդիկ չպետք է մասնակցեն կառավարության դեմ կազմակերպված բողոքի ակցիաներին



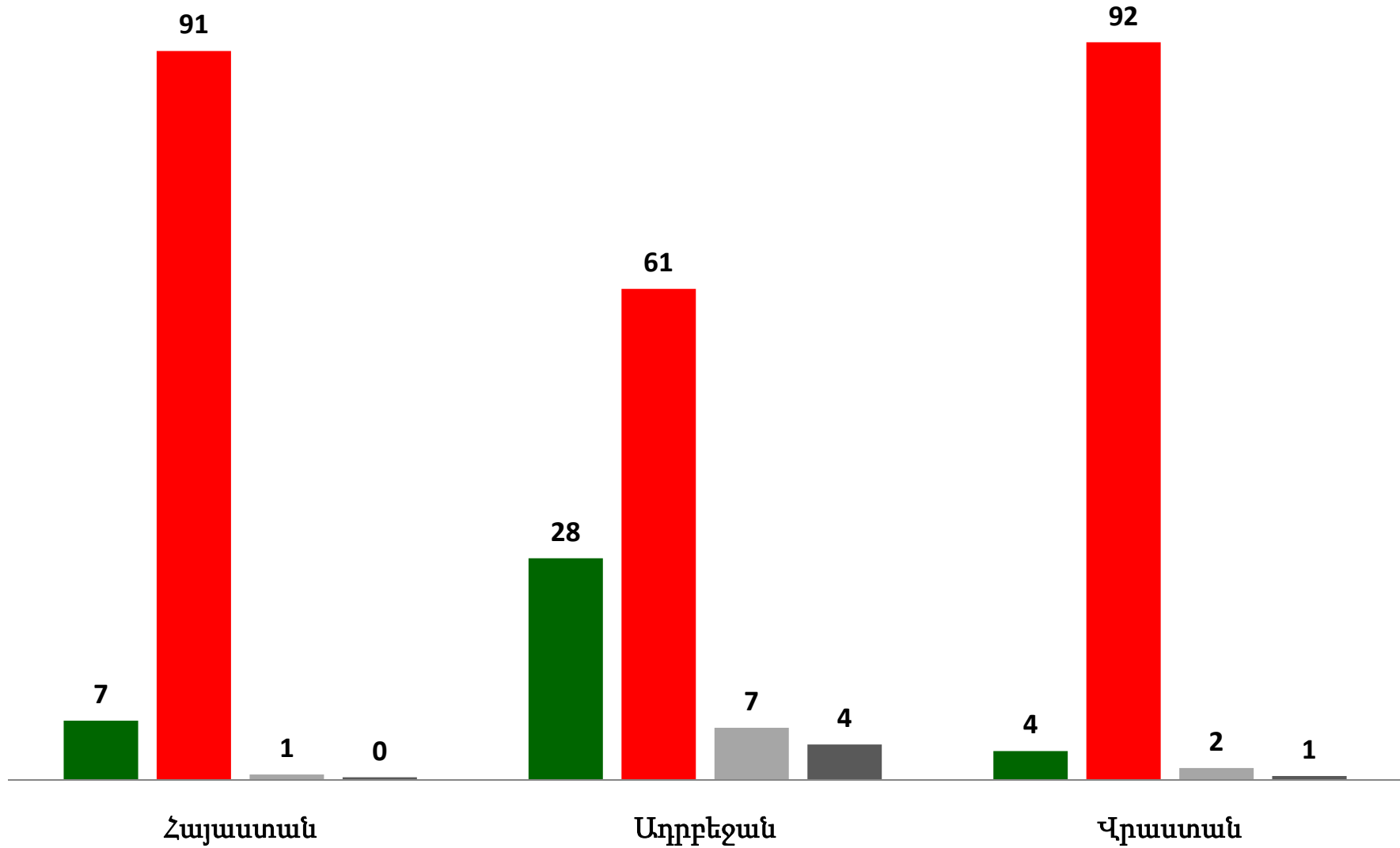
Վերջին նախագահական ընտրությունների ժամանակ Ձեր քվեարկության գաղտնիությունը



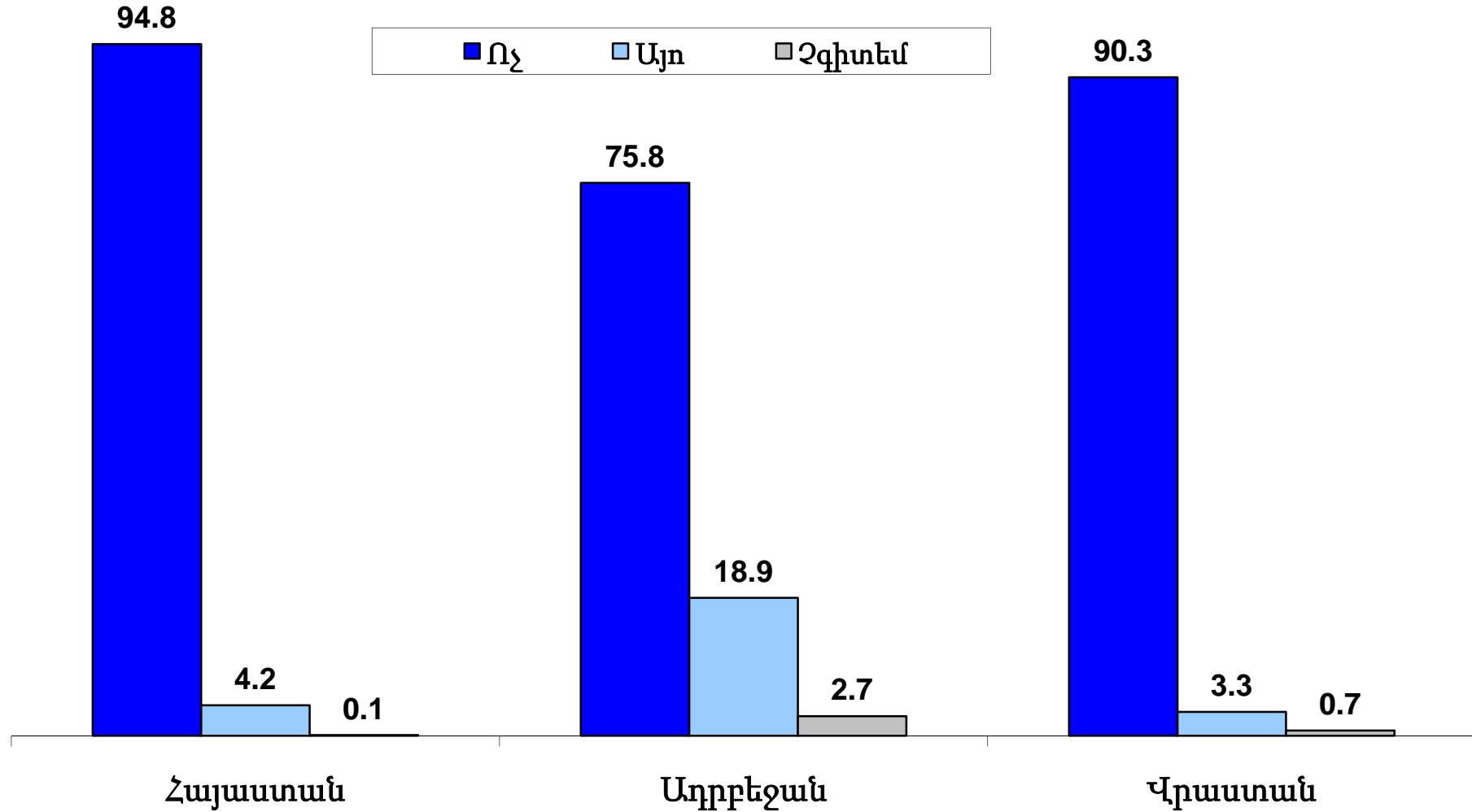
Կոռուպցիա

Վերջին 12 ամիսների ընթացքում կաշառք վճարել եք

■ Այո ■ Ոչ ■ Չգիտեմ ■ Հրաժարվում եմ պատասխանել

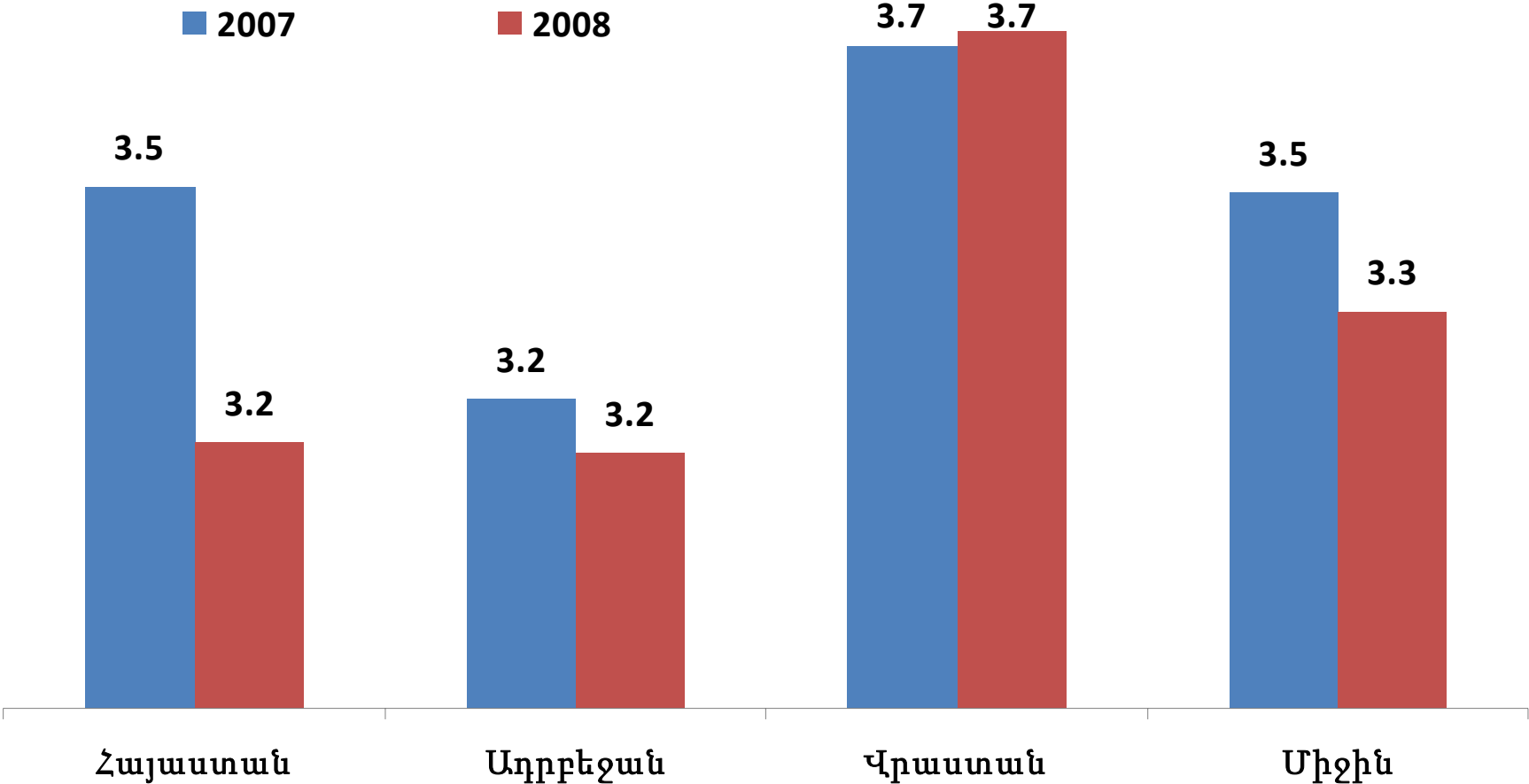


Ուսման տարիներին երբևէ կաշառք (գումարի, նվերի կամ ծառայության տեսքով) տվել եք ուսուցչին և/կամ դասախոսին Ձեր ուղած գնահատականը ստանալու համար

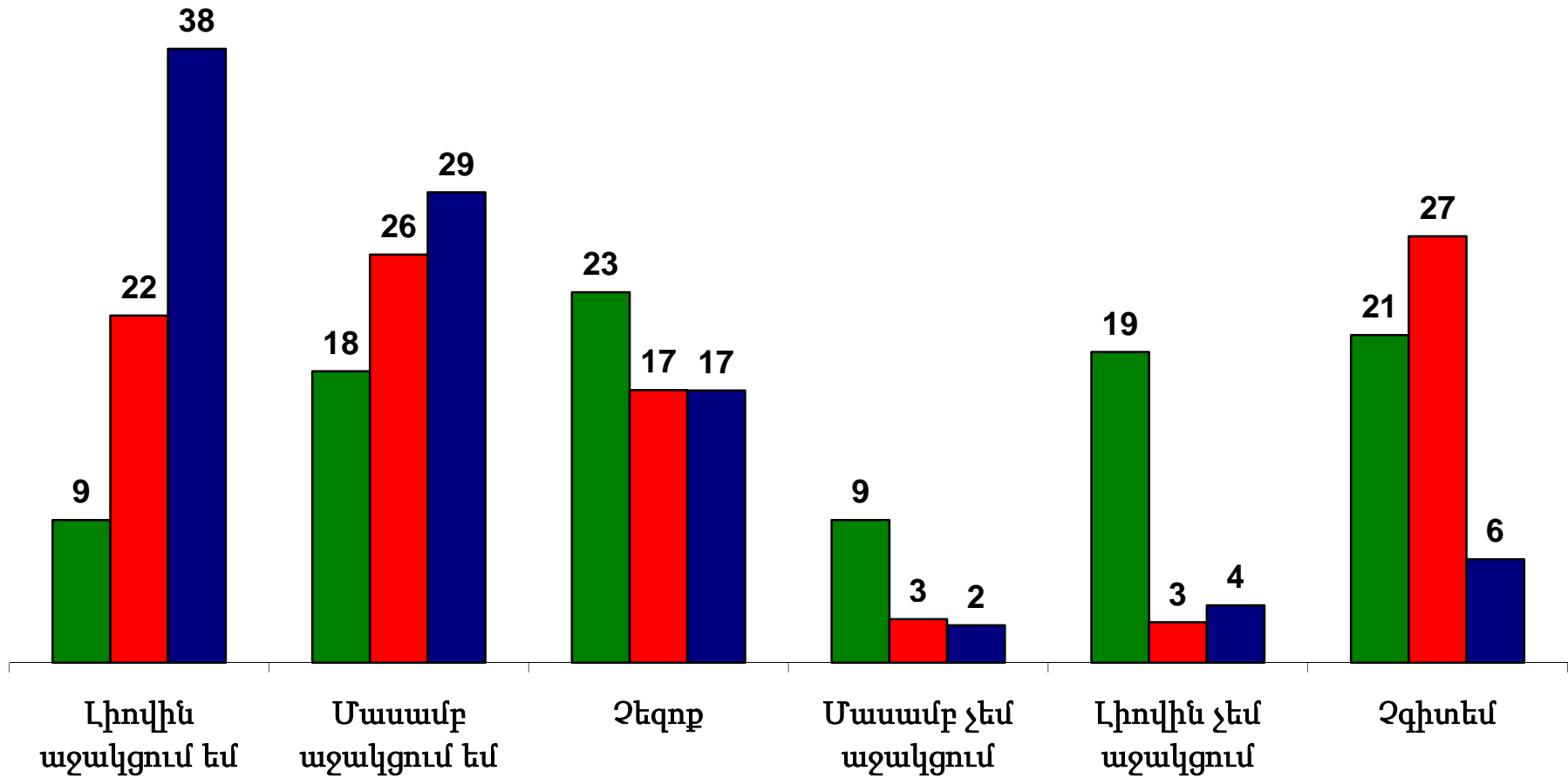


Միջազգային հարաբերություններ

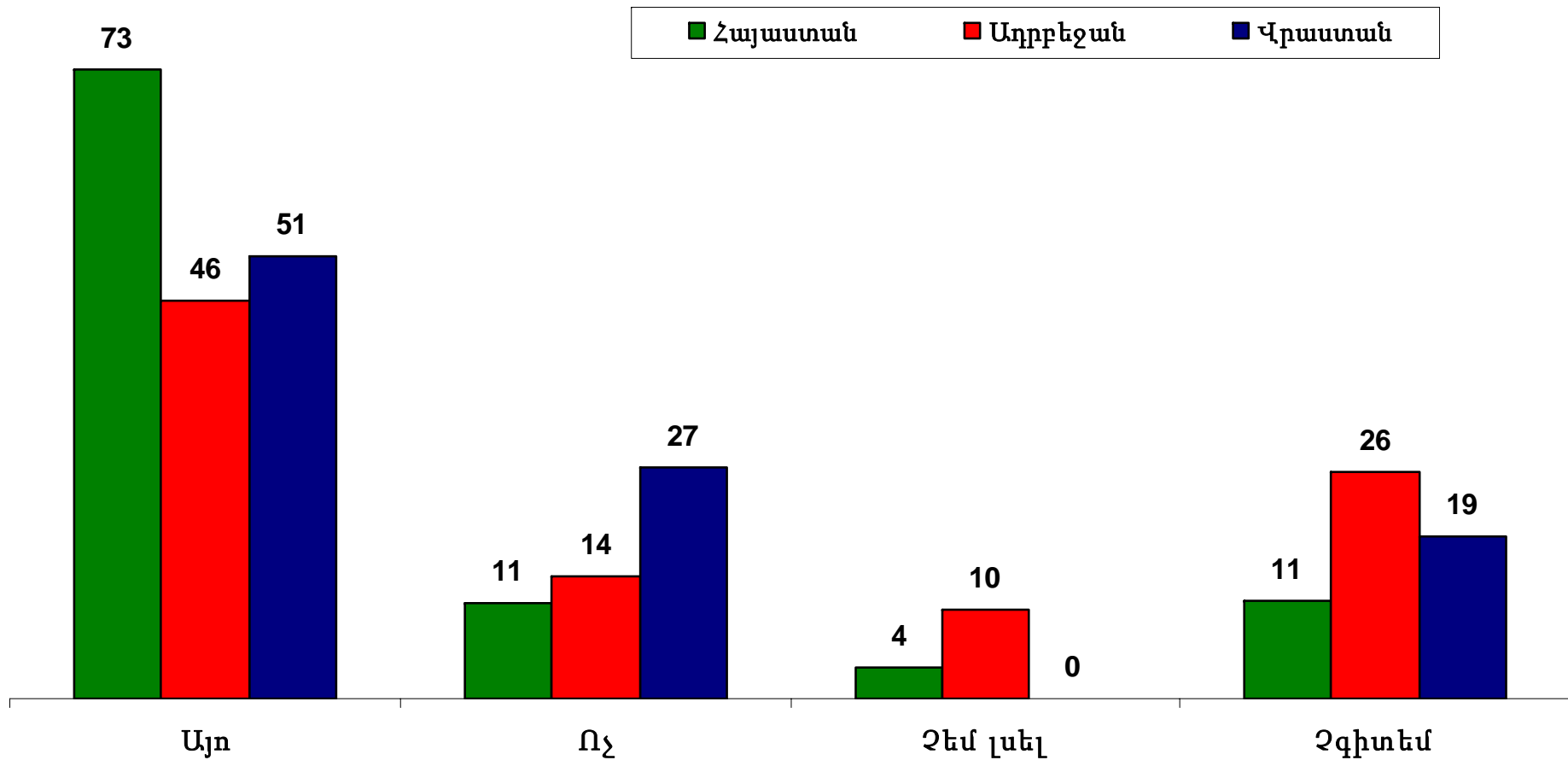
ԵՄ: Վստահությունը ԵՄ-ի նկատմամբ ('1' - "լիովին չեմ վստահում," և '5' - "լիովին վստահում եմ")



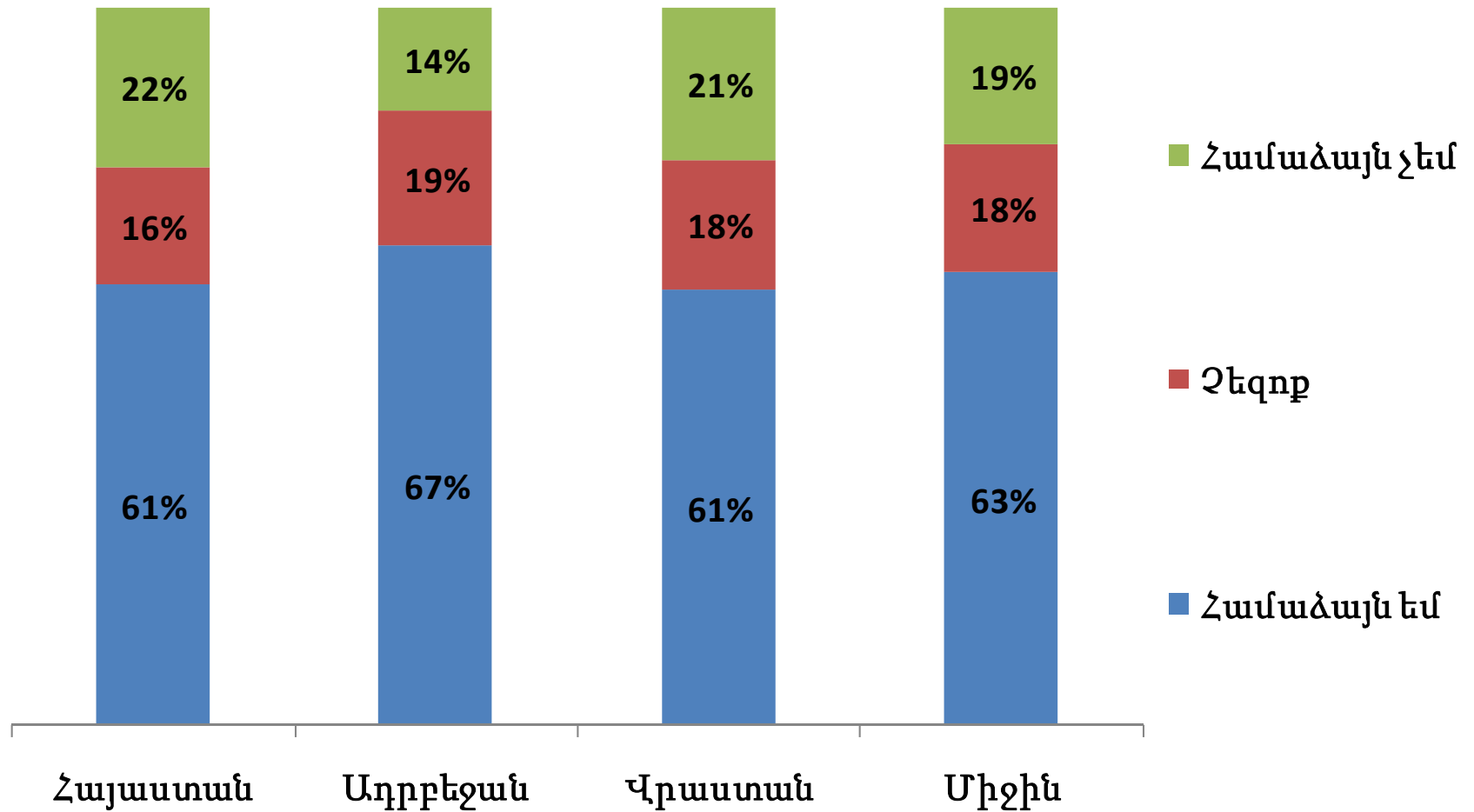
Աջակցությունը ՆԱՏՕ-ի անդամակցության



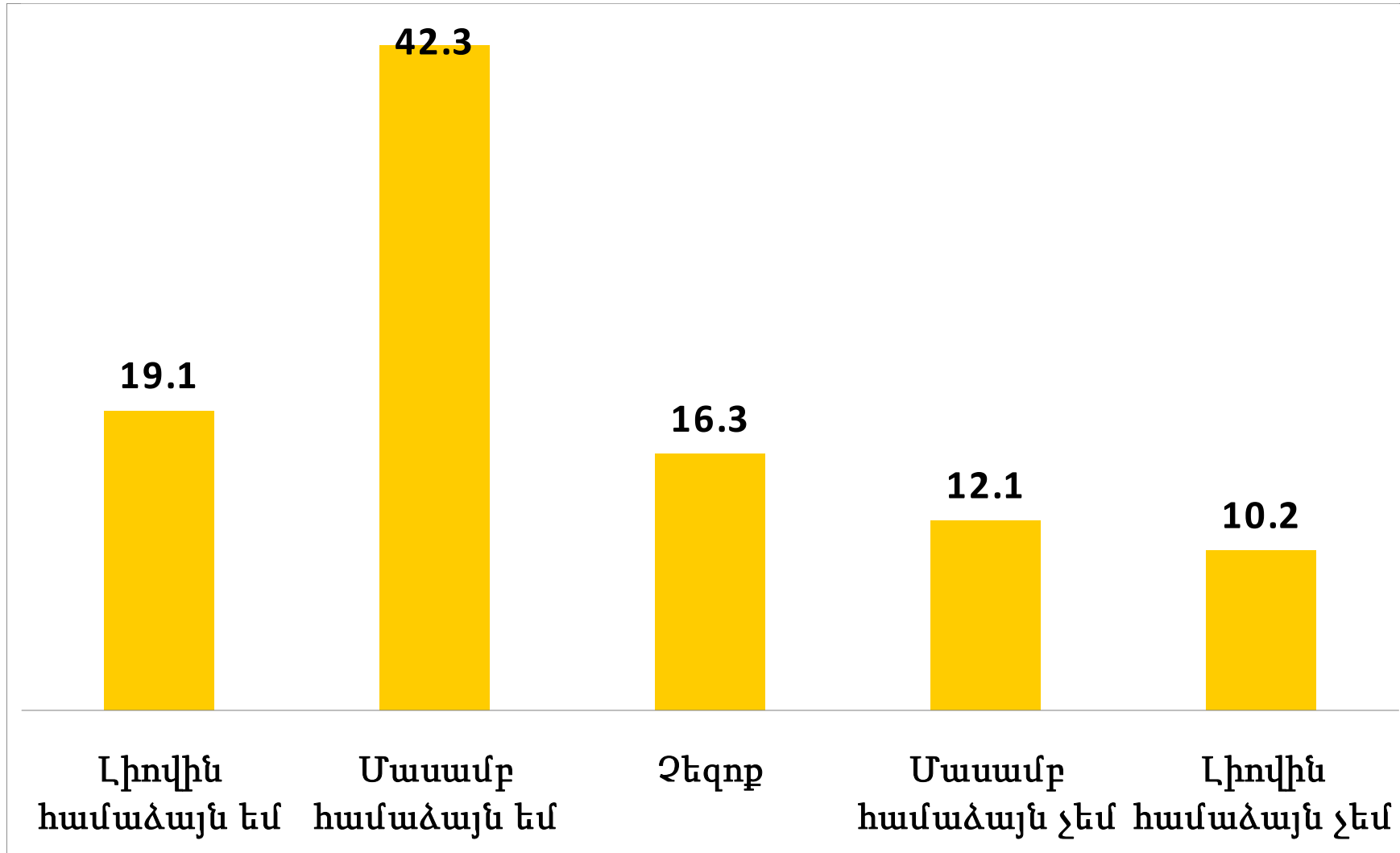
Կարելի էր արդյոք կանխել Ռուսաստանի և Վրաստանի միջև
օգոստոսյան հակամարտությունը



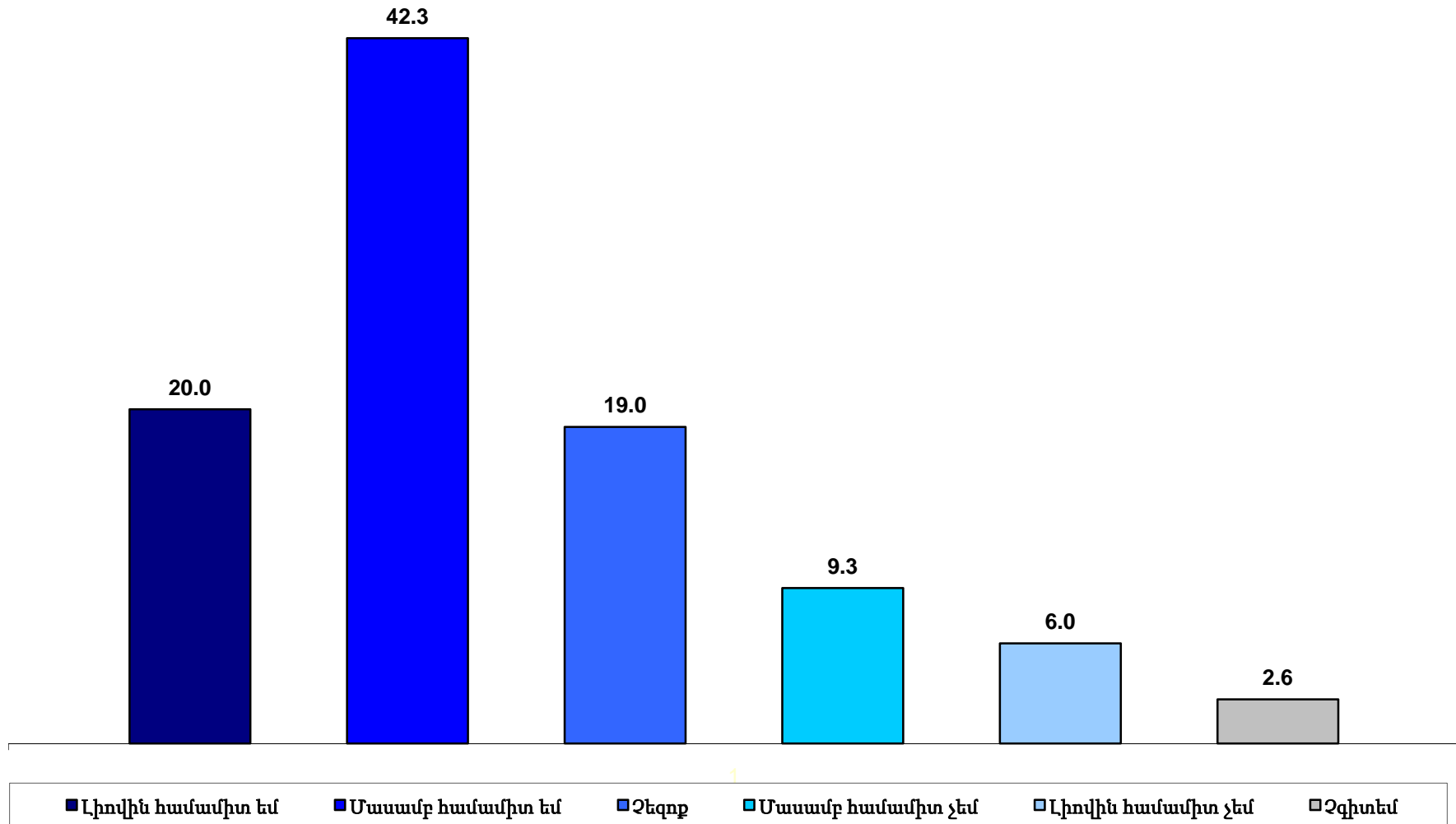
Արևմուտք. Ձեր երկրի մշակույթին սպառնում է արևմտյան մշակույթը



Արևմուտք. Հայաստանի մշակույթին սպառնում է արևմտյան
մշակույթը

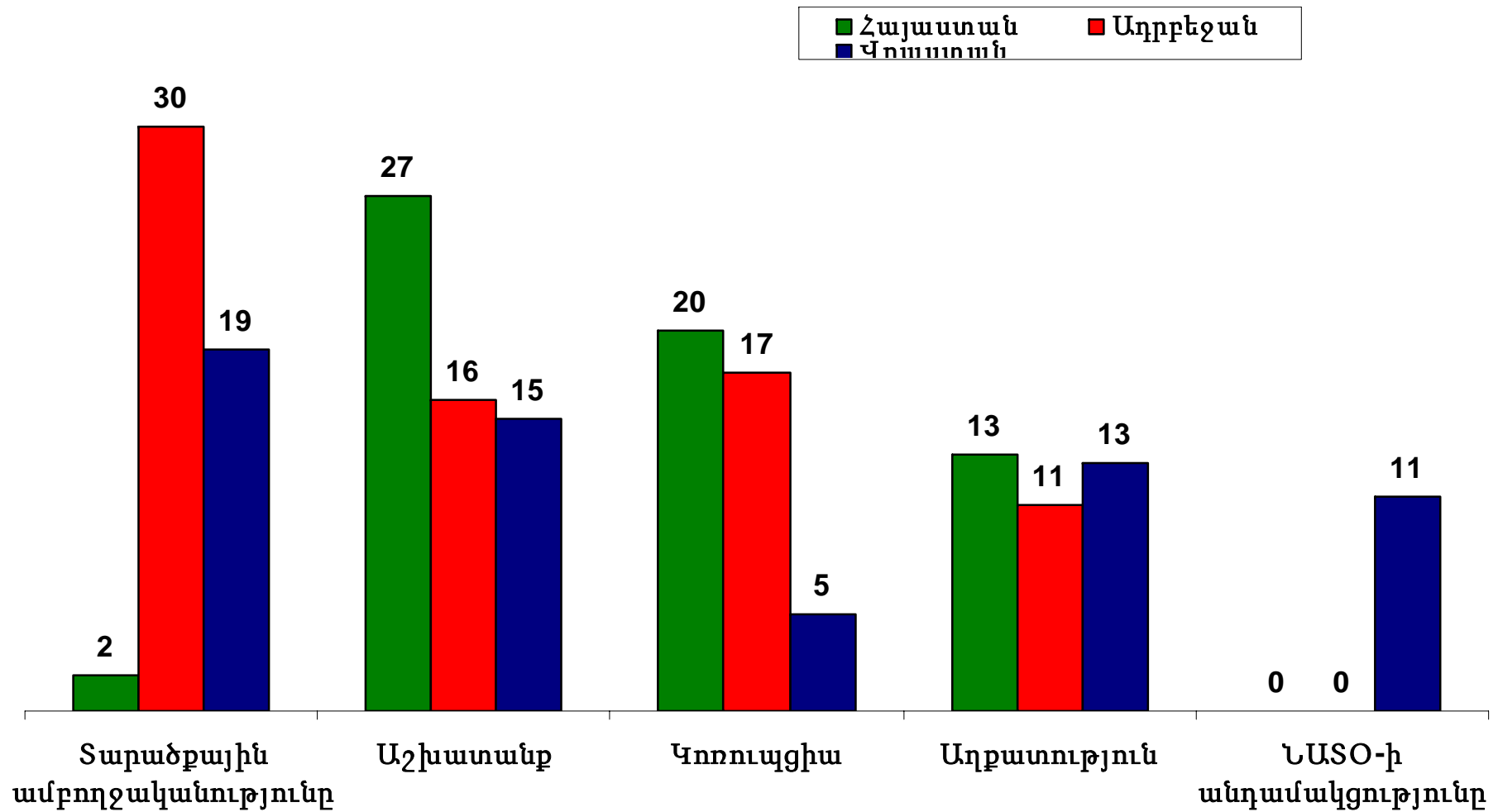


Մեր երիտասարդները շատ քիչ են հարգում Հայաստանի ավանդույթները



Մոցիալական կապիտալ

Կարևորագույն խնդրի շայաստանում

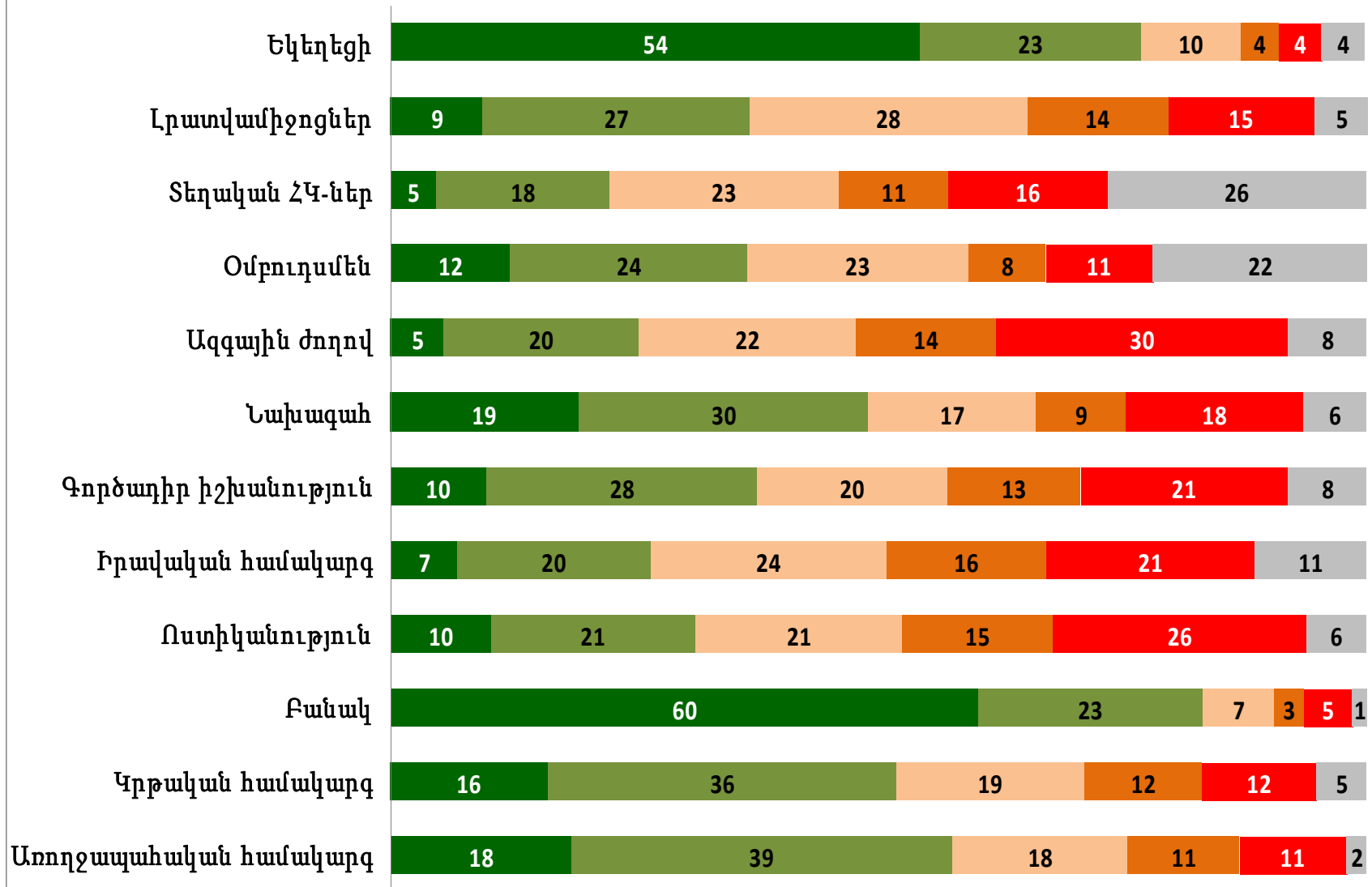


Մտահոգիչ զգացումներ. կարոտի, անվստահության, լքվածության, դատարկության

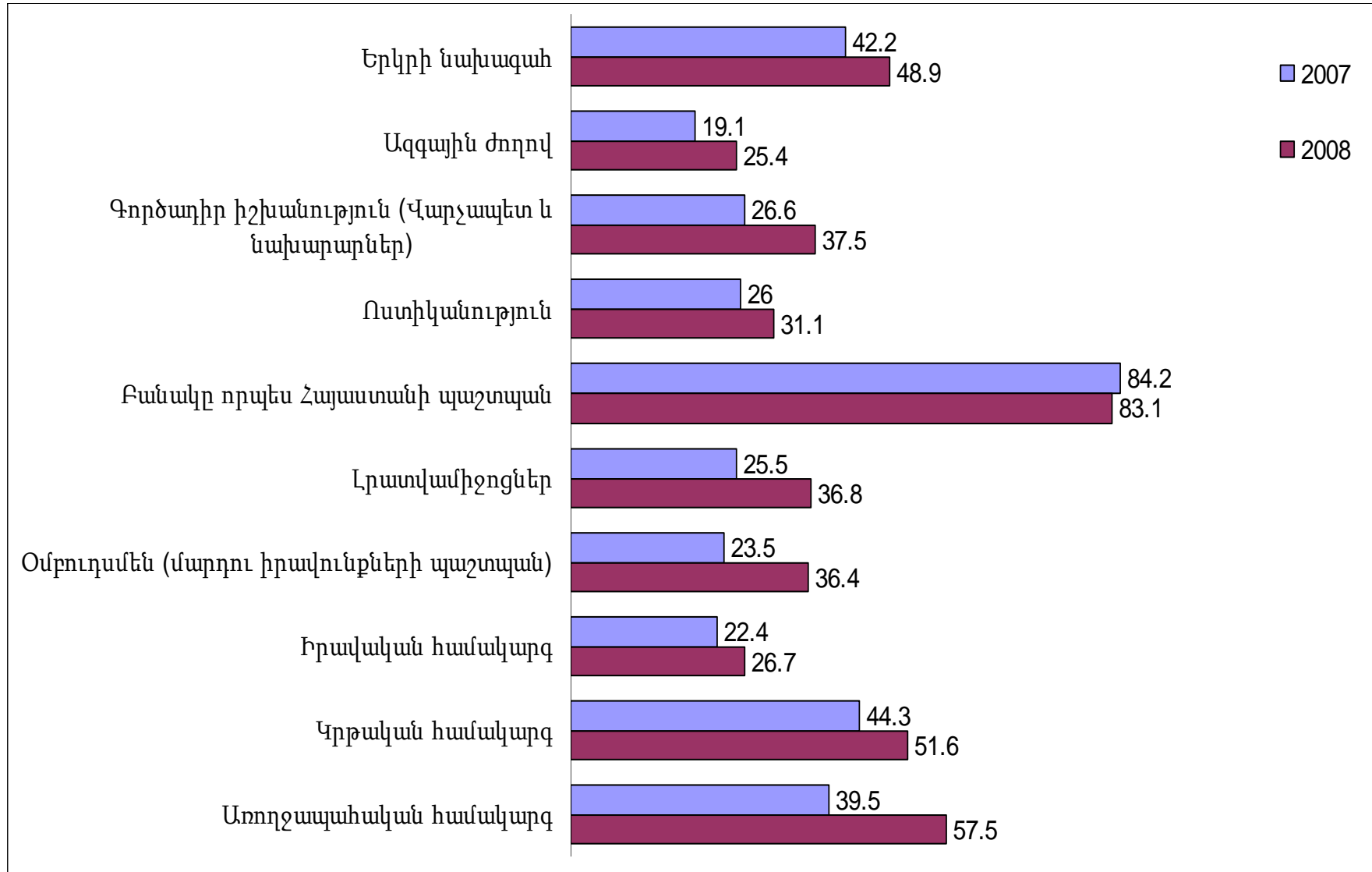
	Հայաստան			Ադրբեջան			Վրաստան		
	Այո	Քիչ թե շատ	Ոչ	Այո	Քիչ թե շատ	Ոչ	Այո	Քիչ թե շատ	Ոչ
Շատ մարդկանց կարող է վստահել խնդիր ունենալու դեպքում	21	28	51	34	40	22	34	47	18
Ընդհանուր առմամբ դատարկության զգացում ունեմ	<u>32</u>	26	42	12	24	63	15	27	57
Շատ մարդկանց ամբողջովին վստահում եմ	18	29	<u>53</u>	28	42	26	26	50	22
Բավական մարդկանց մտերիմ եմ զգում	39	35	25	37	43	16	41	45	13
Կարոտի զգացում ունեմ մտերիմ մարդկանց	<u>80</u>	10	10	17	25	51	11	20	66
Ես հաճախ եմ լքված զգում	<u>26</u>	20	53	10	13	69	7	15	75

Վստահությունը կառույցների նկատմամբ

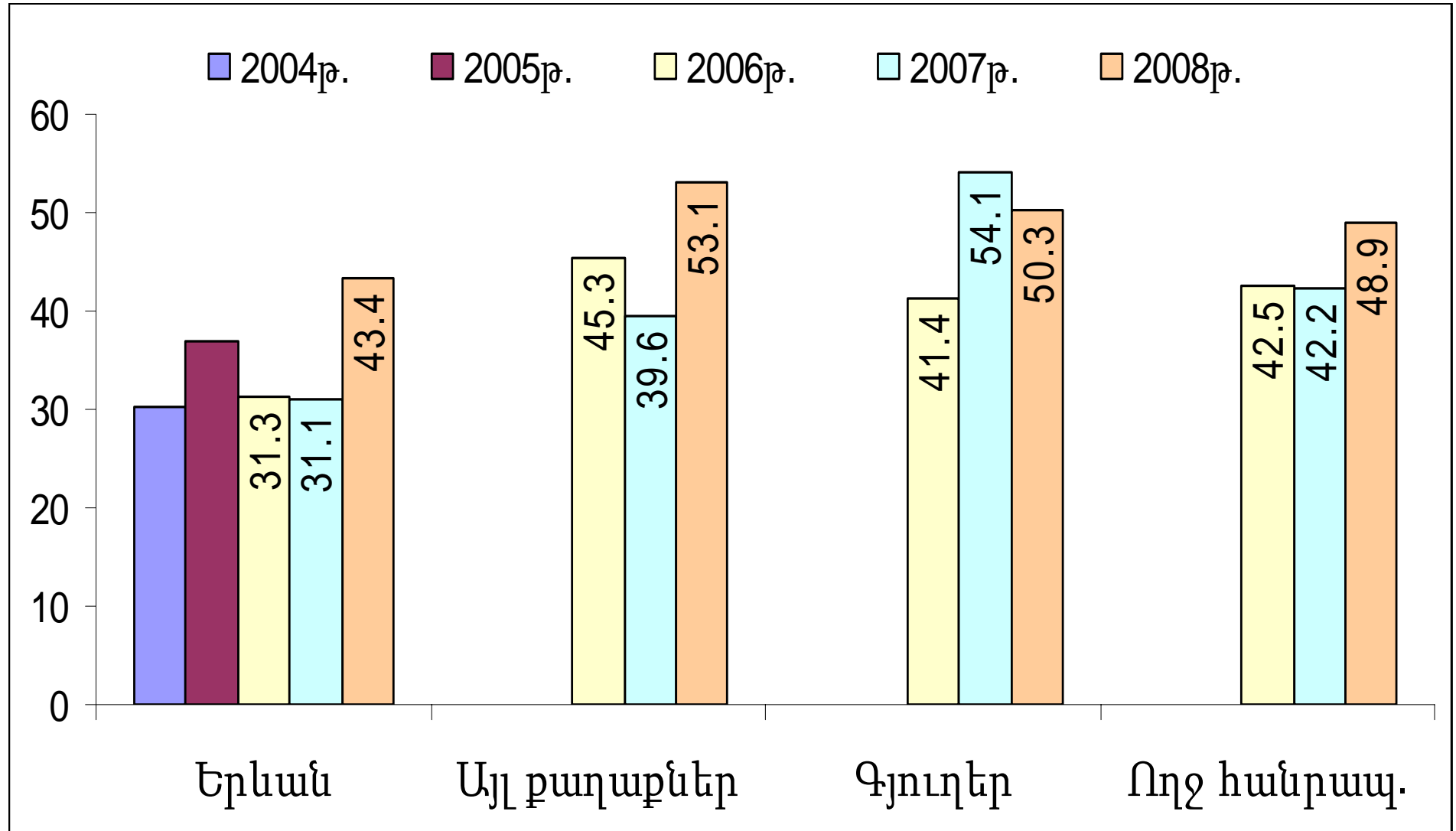
■ Լիովին վստահում եմ
 ■ Մասամբ վստահում եմ
 ■ Չեզոք
■ Մասամբ չեմ վստահում
 ■ Լիովին չեմ վստահում
 ■ Չգիտեմ



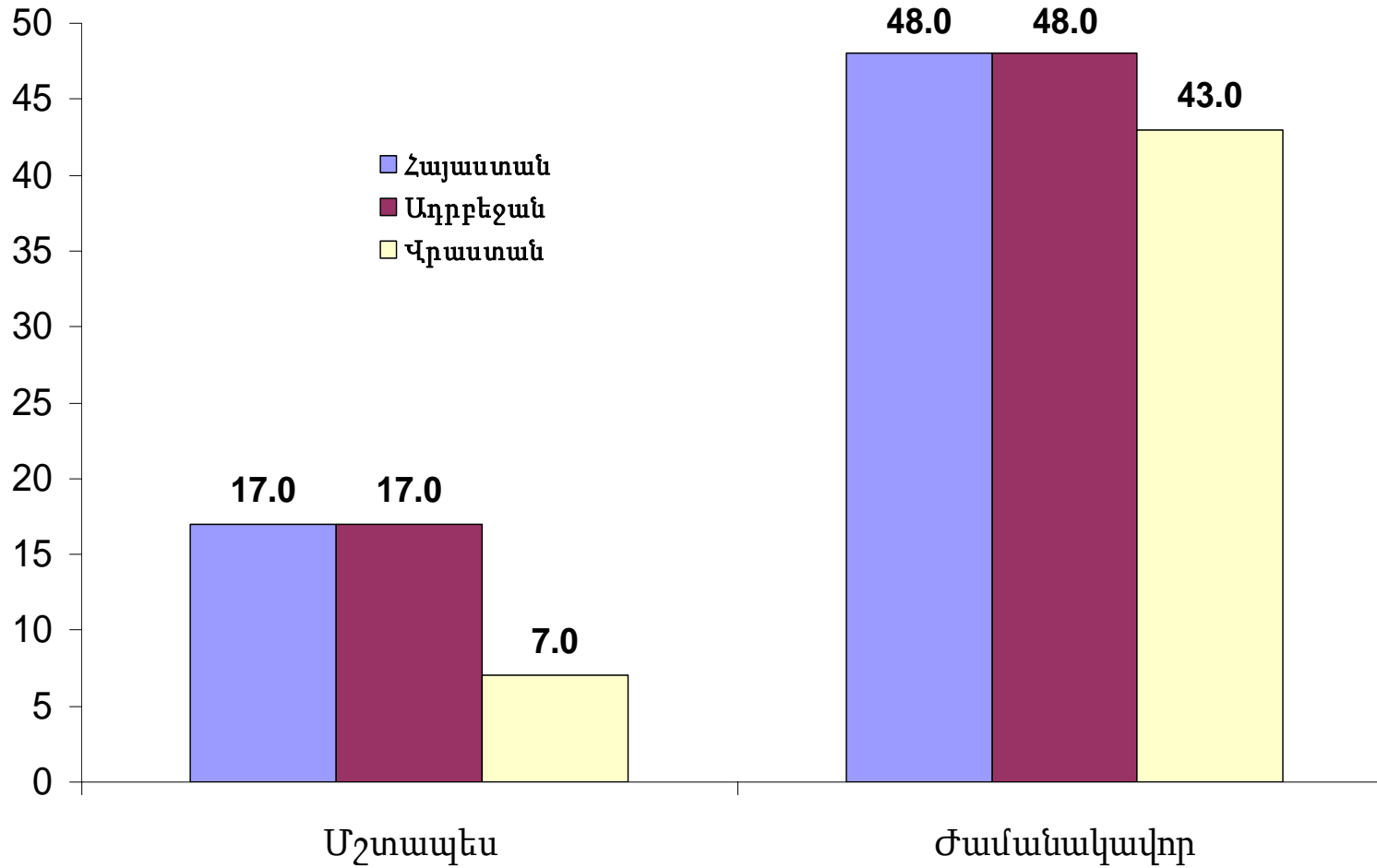
Մոցիալական և քաղաքական ինստիտուտների նկատմամբ լիովին կամ մասամբ վստահության փոփոխությունը. պետականության կայացման ուղին



Բնակչության վստահությունը ՀՀ Նախագահին, ըստ բնակավայրի տիպի

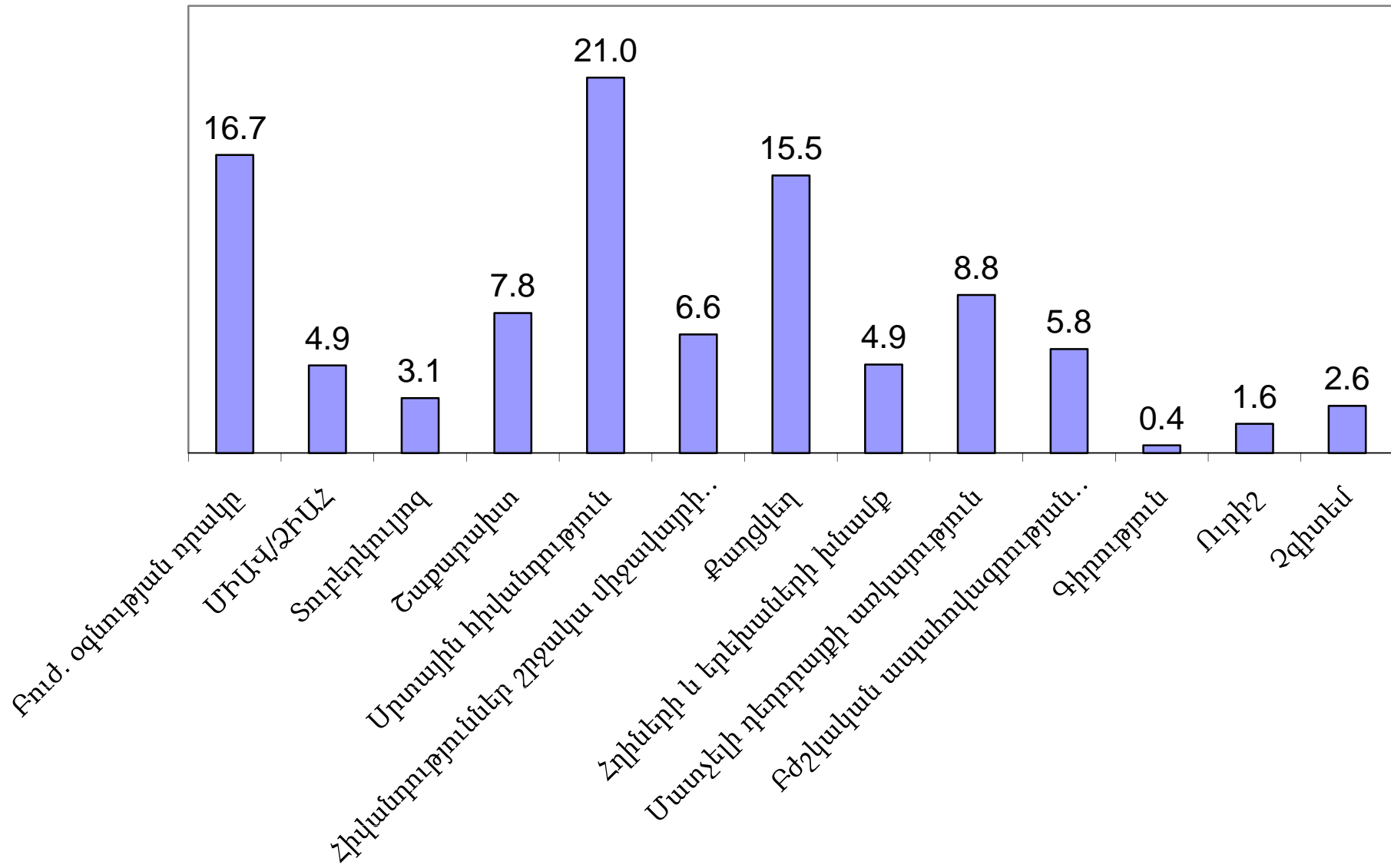


Միգրացիոն պոտենցիալ. հնարավորության դեպքում երկիրը մշտապես կամ ժամանակավոր կթողնեն...

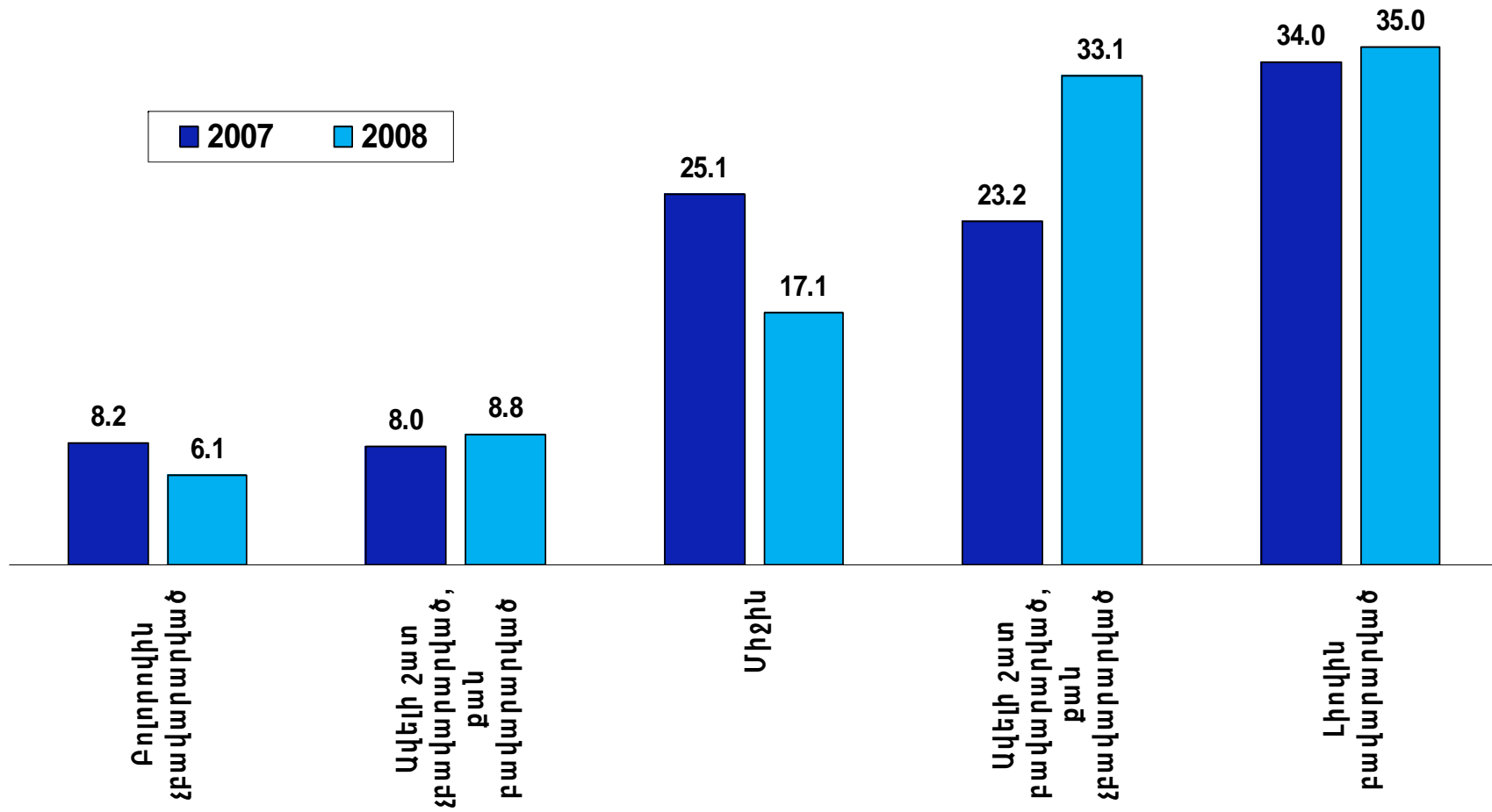


Առողջապահություն

Հայաստանում առողջապահության ոլորտի հիմնախնդիրները



Բավարարվածությունը առողջապահության ոլորտում



Տվյալների օգտագործումը

UnifiedRegionalDatabase2004-2006 V.1.0 - SPSS Data Editor

File Edit View Data Transform Analyze Graphs Utilities Window Help

	Name	Type	Width	Decimals	Label	Values	Missing	Columns	Align	Measure
521	p16arme	Numeric	8	0	How do you feel about the following groups?	{1, Positive}...				
522	p16assy	Numeric	8	0	How do you feel about the following groups?	{1, Positive}...				
523	p16azerb	Numeric	8	0	How do you feel about the following groups?	{1, Positive}...				
524	p16geor	Numeric	8	0	How do you feel about the following groups?	{1, Positive}...				
525	p16greek	Numeric	8	0	How do you feel about the following groups?	{1, Positive}...				
526	p16irani	Numeric	8	0	How do you feel about the following groups?	{1, Positive}...				
527	p16jewis	Numeric	8	0	How do you feel about the following groups?	{1, Positive}...				
528	p16kurdi	Numeric	8	0	How do you feel about the following groups?	{1, Positive}...				
529	p16lezgi	Numeric	8	0	How do you feel about the the following grou	{1, Positive}...				
530	p16osset	Numeric	8	0	How do you feel about the following groups?	{1, Positive}...				
531	p16russi	Numeric	8	0	How do you feel about the following groups?	{1, Positive}...				
532	p16talys	Numeric	8	0	How do you feel about the following groups?	{1, Positive}...	None	8	Right	Scale
533	p16turki	Numeric	8	0	How do you feel about the following groups?	{1, Positive}...	None	8	Right	Scale
534	p16yezid	Numeric	8	0	How do you feel about the following groups?	{1, Positive}...	None	6	Center	Nominal
535	s1parlam	Numeric	8	0	Parliament	{1, Fully distrust}...	None	8	Right	Scale
536	s1police	Numeric	8	0	Police	{1, Fully distrust}...	None	8	Right	Scale
537	s1court	Numeric	8	0	Court/justice	{1, Fully distrust}...	None	8	Right	Scale
538	s1partie	Numeric	8	0	Political Parties	{1, Fully distrust}...	None	8	Right	Scale
539	s1relig	Numeric	8	0	Church/Religious Department of the Caucas	{1, Fully distrust}...	None	8	Right	Scale
540	s1media	Numeric	8	0	Media	{1, Fully distrust}...	None	8	Right	Scale
541	s1army	Numeric	8	0	Army	{1, Fully distrust}...	None	8	Right	Scale
542	s1educat	Numeric	8	0	Education System	{1, Fully distrust}...	None	8	Right	Scale
543	s1primem	Numeric	8	0	Prime Minister and ministries	{1, Fully distrust}...	None	8	Right	Scale
544	s1health	Numeric	8	0	Health System	{1, Fully distrust}...	None	8	Right	Scale
545	s1presid	Numeric	8	0	President	{1, Fully distrust}...	None	6	Center	Nominal
546	s1human	Numeric	8	0	Human rights/Ombudsman	{1, Fully distrust}...	None	8	Right	Scale
547	s1market	Numeric	8	0	Market economy (business)	{1, Fully distrust}...	None	8	Right	Scale
548	s1lngs	Numeric	8	0	Local NGOs	{1, Fully distrust}...	None	8	Right	Scale
549	s2_1	Numeric	8	0	Name the institution functioning most effectiv	{1, Parliament}...	None	8	Right	Scale
550	s2_2	Numeric	8	0	Name the institution functioning second mos	{1, Parliament}...	None	8	Right	Scale
551	s2_3	Numeric	8	0	Name the institution functioning third most ef	{1, Parliament}...	None	8	Right	Scale
552	s3un_age	Numeric	8	0	Which international organizations are you fa	{1, Yes}...	None	8	Right	Scale
553	s3wb	Numeric	8	0	Which international organizations are you fa	{1, Yes}...	None	8	Right	Scale

Value Labels

Value Labels

Value: 5

Value Label: Fully trust

Add

Change

Remove

- 1 = "Fully distrust"
- 2 = "Rather distrust"
- 3 = "Neutral"
- 4 = "Rather trust"
- 5 = "Fully trust"

OK

Cancel

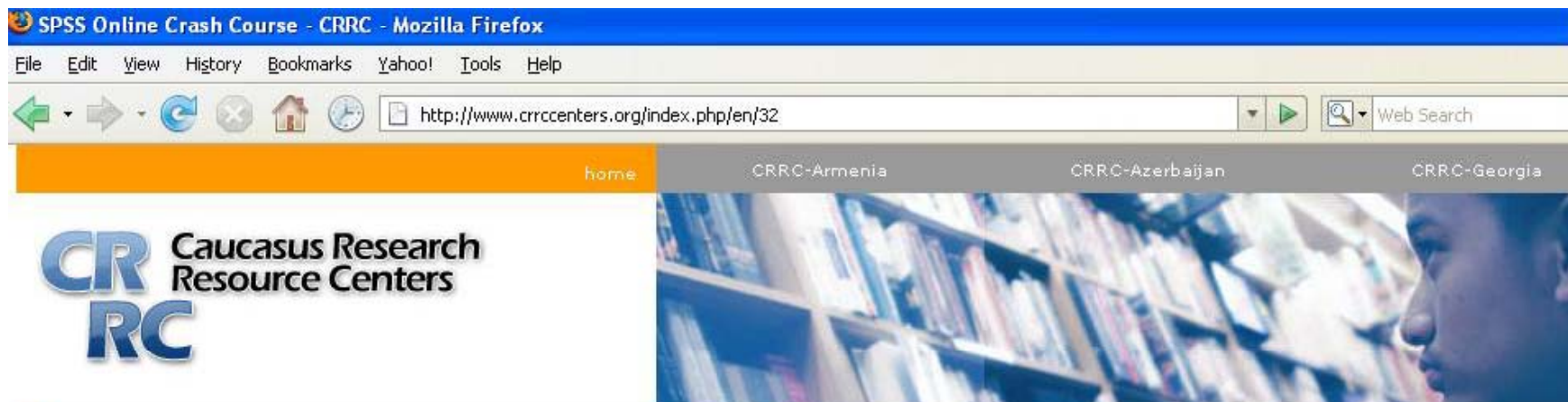
Help

Data View Variable View

SPSS Processor is ready

start 2 F... 5 M... Gmail... iTunes 4 W... Skyp... EF D... Micr... Unifi... EN 5:45 PM

SPSS? դա շատ հեշտ է, հատկապես անցանց դասերի օգնությամբ



- ▶ ABOUT CRRC
- ▶ DATA INITIATIVE PROJECT
 - DATA SETS
 - DOCUMENTATION
 - ▶ SPSS ONLINE CRASH COURSE
 - WEB INTERFACE
 - RESEARCH TEAM
 - PAPERS
- ▶ CRRC BLOG AND MOODLE
- ▶ CONTACT US
- ▶ PUBLICATIONS
- ▶ NEWS

SPSS ONLINE CRASH COURSE

SPSS Crash Course

In order to use the Data Initiative (DI), you need to know SPSS, a statistical software package, which at first sight looks quite complicated. But actually, it is easy!

With our SPSS Crash Course you can learn within 20 minutes about 80% of the tricks you need to work with the DI. You will be able to get both tables and graphical output through this statistical software, i.e. raw numbers and attractive graphs for presentations. Below you can find a series of 5 minute video introductions that will help you get started.

To watch, click on the link below and set your browser to Full Screen (F11).

[Extracting basic numbers from the dataset](#)

[Doing more advanced analysis with SPSS](#)

[Turning data into attractive charts](#)

[Generating output in Excel](#)

[Extracting data through syntax](#)
- Download Syntax

Երախտիքի խոսք

ՀՌԿԿ-Հայաստանի անձնակազմը շնորհակալ է
2008թ. հետազոտության նախագծման,
իրականացման և վերահսկման մեջ ներգրավված
փորձագետներին, խմբավարներին,
հարցազրուցավարներին և տվյալները
մուտքագրողներին (շուրջ **100** մարդ):

Շնորհակալություն Ձեր
ուշադրության համար